



VOORGEVEL

RECHTERZIJGEVEL

ACHTERGEVEL

LINKERZIJGEVEL

RENVOOI MATERIALEN EN KLEUREN			
ONDERDEEL	MATERIAAL	KLEUR	OPMERKING
GEVELS			
• GEVELBEKLEDINGEN	LARIKS	NATUREL	HALFHOUTSRABAT
KOZIJNEN EN RAMEN			
• KOZIJNEN	KUNSTSTOF	ZWART	
• DEUREN	KUNSTSTOF	ANTRACIET	
• RAMEN	KUNSTSTOF	ANTRACIET	
DAK			
• GOTEN	ZINK	LICHT GRIJS (ZINK)	
• BOEIDELLEN	KUNSTSTOF	ZWART	
• DAKBEDEKKING	GEBAKKEN DAKPANNEN	ZWART	



Nibra H10 mat zwart

**BOUWBESLUIT:**

Er dient gebouwd te worden overeenkomstig de eisen van het bouwbesluit

Technische bouwvoorschriften uit het oogpunt van veiligheid  
 - alle afmetingen, zwaartes e.d. van alle constructieonderdelen volgens berekening en tekening constructeur en leveranciers en moeten voldoen aan de NEN-EN 1900  
 - rookmelders zijn niet-ioniserend en voldoen aan NEN 2555

Technische bouwvoorschriften uit het oogpunt van gezondheid

- Een uitwendige scheidingsconstructie van een verblijfsgebied heeft een volgens NEN 5077 bepaalde karakteristieke geluidswering volgens artikel 3.2 met een minimum van 20 dB.
- Een toilet met waterspoeling, een kraan, een mechanisch ventilatiesysteem, een warmwater toestel, een installatie voor het verhogen van waterdruk of een lift veroorzaakt in een op een aangrenzend perceel gelegen verblijfsgebied een volgens NEN 5077 bepaald karakteristiek installatie-geluidsniveau van ten hoogste 30 dB
- Een mechanische voorziening voor luchtverversing, warmteopwekking of warmterugwinning veroorzaakt in een niet-gemeenschappelijke verblijfsruimte van de gebruiksfunctie een volgens NEN 5077 bepaald karakteristiek installatie-geluidsniveau van ten hoogste 30 dB.
- een geluidswering van -20dB voor zover deze wand niet is voorzien van een opening of een deur
- de karakteristieke licht-geluidniveauverschil voor de geluidsoverdracht van een besloten ruimte naar een verblijfsgebied van een aangrenzende woonfunctie op hetzelfde perceel is niet kleiner dan 52 dB en moet voldoen aan de NEN 5077
- de karakteristieke licht-geluidniveauverschil voor de geluidsoverdracht van een besloten ruimte naar een niet in een verblijfsgebied gelegen besloten ruimte van een aangrenzende woonfunctie op hetzelfde perceel is niet kleiner dan 47 dB en moet voldoen aan de NEN 5077
- het gewogen contact-geluidniveau voor de geluidsoverdracht van een besloten ruimte naar een verblijfsgebied van een aangrenzende woonfunctie op hetzelfde perceel is niet groter 54dB en moet voldoen aan de NEN 5077
- de gewogen contact-geluidniveau voor de geluidsoverdracht van een besloten ruimte naar een niet in een verblijfsgebied gelegen besloten ruimte van een aangrenzende woonfunctie op hetzelfde perceel is niet groter dan 59 dB en moet voldoen aan de NEN 5077
- afwerking scheidingsconstructie toilet- en badruimte volgens afdeling 3.21 en moet voldoen aan de NEN 2778 toilet voorzien van tegels op de vloer en wanden tot minimaal 120cm + bk vloer badkamer voorzien van tegels op de vloer en wanden tot aan plafond.
- afvoer afvalwater en fecaliën volgens afdeling 6.4 en moet voldoen aan de NEN 3215
- afvoer herneewater volgens afdeling 6.4 en moet voldoen aan de NEN 3215 en aanvullende bepalingen gemeente
- luchtverversing van verblijfsgebied, verblijfsruimte, toilet- en badruimte volgens afdeling 3.6, artikel 3.29
- luchtverversing van overige ruimtes volgens afdeling 3.6, artikel 3.32
- Openingen in uitwendige scheidingsconstructies niet breder dan 0,01m, volgens afdeling 3.10
- daglichttoetreding volgens afdeling 3.11
- Van de samenstelling van constructieonderdelen van een woonfunctie is de uitstoot van broeikasgassen en de uitputting van grondstoffen gekwantificeerd volgens de Bepalingsmethode Milieuprestatie Gebouwen en GWW-werken. (afdeling 5.1)

Technische bouwvoorschriften uit het oogpunt van bruikbaarheid  
 - afmetingen vrije doorgang met uitzonderingen volgens artikel 1.12a  
 - dagmaat deuren ≥ 850x2300 mm  
 - maximaal hoogteverschil met aansluitend terrein bij min. 1 toegangsdeur is < 0,02 meter. Volgens afdeling 4.4 artikel 4.27

Technische bouwvoorschriften uit het oogpunt van energiezuinigheid en milieu  
 - warmteweerstand uitwendige scheidingsconstructie t.p.v. verblijfsruimte, bad- en toiletruimte volgens afdeling 5.1  
 - warmte-doorgangcoëfficiënt van kozijnen, ramen en deuren ten hoogste 1,65 W/ m².K volgens afdeling 5.1

Voorschriften inzake installaties  
 - cv-installaties volgens NEN 3028  
 - electro installaties volgens NEN 1010  
 - waterleidinginstallaties volgens NEN 1006  
 - gas installaties volgens NEN 1078, NEN-EN 15001-1 > 0,5 bar

**BRANDVEILIGHEID**

Gebruiksfunctie: Bijeenkomstfunctie  
 De maximale bezetting van deze dagbesteding bedraagt 15 personen.

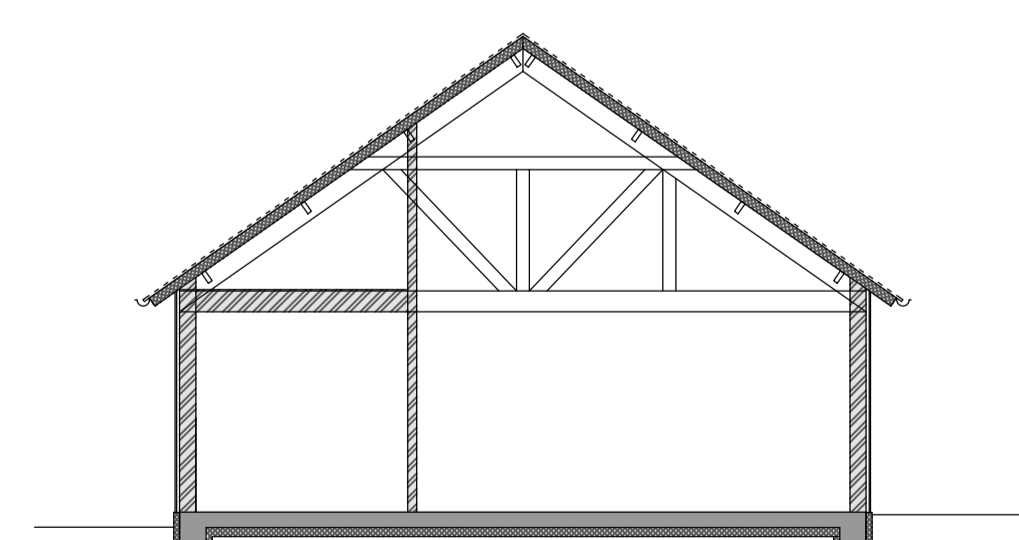
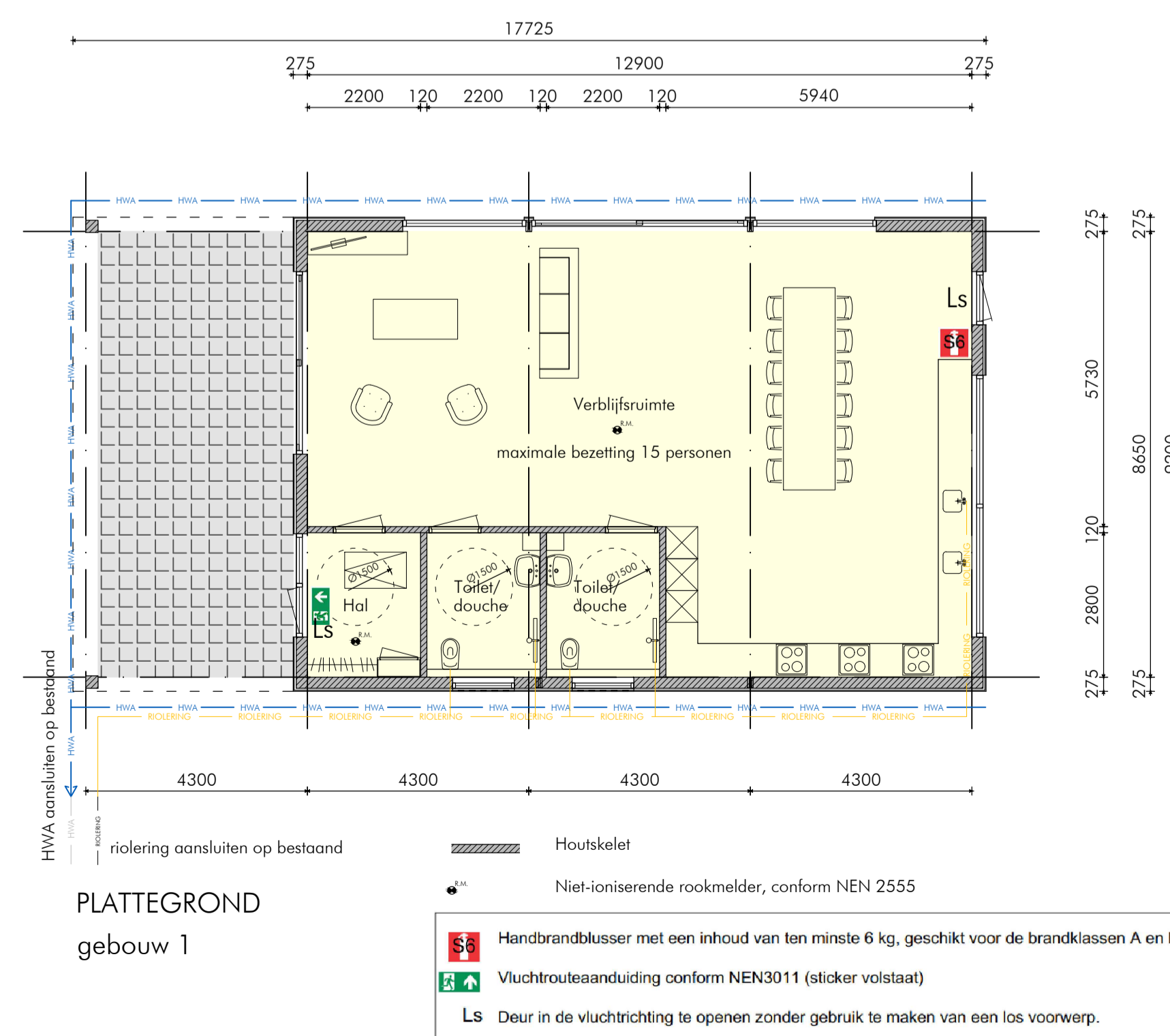
Bepaling uitbreiding van brand  
 ■ Vanuit het gebouw is één brandcompartiment < 1.000m².  
 ■ In elke situatie is de loopafstand van een punt in een gebruikersgebied en de toegang van het subbrandcompartiment, waarin het gebruikersgebied ligt, niet groter dan 30 meter. Er wordt voldaan aan de gestelde loopafstanden.  
 ■ Het brandcompartiment is tevens een subbrandcompartiment.  
 ■ Het gebouw staat vrij op het perceel, waardoor er geen sprake is van brandoverstag naar en van een naastgelegen gebouw.

Vluchtroutes  
 ■ Vanuit het brandcompartiment kan via twee uitgangen of direct naar het aansluitend terrein worden gevlucht.  
 ■ In elke situatie is de loopafstand van een punt in een gebruikersgebied en de toegang van het subbrandcompartiment, waarin het gebruikersgebied ligt, niet groter dan 30 meter. Er wordt voldaan aan de gestelde loopafstanden.  
 ■ Een deur in een vluchtroute kan zonder gebruik te hoeven maken van een sleutel onmiddellijk over de tenminste vereiste breedte worden geopend.

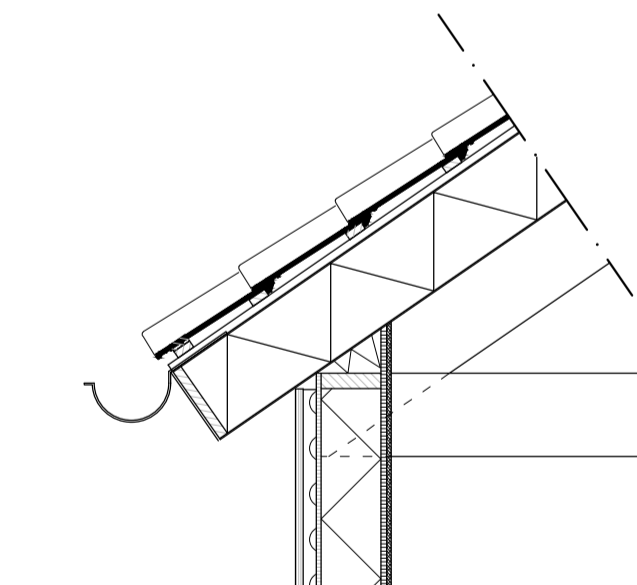
Sterkte bouwconstructie onder brandomstandigheden  
 ■ Er is geen eis aan de sterkte van de bouwconstructie onder brandomstandigheden.

Materiaalgedrag  
 ■ Voor het dak is er geen eis voor niet-brandgevaarlijk uitgevoerd te worden, conform NEN 6063.  
 ■ De zijden van constructieonderdelen, die niet grenzen aan de buitenlucht, dienen te voldoen aan:  
 - Wand en plafonds (inclusief ramen, deuren en kozijnen): brandklasse D of beter en rookklasse s2 (beide bepaald volgens NEN-EN 13501-1).  
 - Betslopbare vlak (vloeren en trappen): brandklasse Dfl en rookklasse s1fl (beide bepaald volgens NEN-EN 13501-1).  
 ■ Een zijde van een constructieonderdeel die grenst aan de buitenlucht voldoet aan brandklasse D, bepaald volgens NEN-EN 13501-1. Dit is niet van toepassing op de bovenzijde van een dak.

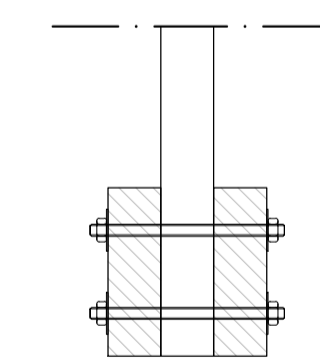
Brandbeveiligingsinstallaties  
 Er is geen eis voor de aanwezigheid van:  
 ■ Brandmeld-, en ontruimingsalarminstallatie,  
 ■ Brandslanghaspel en  
 ■ Noodverlichting.  
 ■ Overeenkomstig het Bouwbesluit dient de hal te worden voorzien van vluchtrouteaanduiding conform NEN 3011. Met een sticker wordt hieraan voldaan, er geen eis voor de aanwezigheid van noodverlichting.  
 ■ In de dagbesteding dient een handbrandblusser met een inhoud van ten minste 6 kg/liter, geschikt voor de brandklassen A en B worden aangebracht.  
 ■ De entree zal als brandweeringang worden aangemerkt. Omdat voor dit plan geen doormelding naar de brandweer is vereist, is een sleutelbus-of sleutelkluisstelsel niet noodzakelijk.  
 ■ In de nabijheid van het complex dienen bluswatervoorzieningen aanwezig te zijn. Tussen nr. 8 en nr. 9 is de brandkraan gesitueerd, zie schets met brandkraan.



DOORSNEDE



Dakgootdetail



Dwarsdoorsnede vakwerkspant

project:	Dagbesteding Holwerder Mieden		
opdrachtgever:	Dhr. K. Jellema Elba 8, 9151 AB Holwerd		
betreft:	BOUWAANVRAAG DAGOPVANG GEBOUW		
datum:	17-03-2020 SH	wijz. C	
wijz. A:		wijz. D	
wijz. B:		wijz. E	
werk nr.:	18-027	schaal:	1:100
		blad:	B-01


 Ternaarderweg 5  
 9147 BW Hantum  
 T 06 17 992 962  
 info@sjoukehiemstra.nl  
 www.sjoukehiemstra.nl

Deze tekening blijft ons eigendom en mag zonder onze toestemming niet worden gekopieerd.