

## Karakteristieke waarden

Gemeente: Noardeast-Fryslân

Oorspr. functie: zuivelfabriek

Plaats: **Morra-Lioessens**Adres: **Moarsterwei 14**

Karakteristiek pand

## Karakteristieke waarden

## Exterieur

In 1915 door de Coöperatieve Vereniging "De Dongeradelen" opgerichte zuivelfabriek, met toen nog een stoommachine, een melkontvangsthal, laboratorium, kaaslokalen, boterkelder, pekelokaal en losstaand ketelhuis en machinekamer. Het pand kende verder een kantoorpand en directeurswoning. In 1959 vonden een aantal verbouwingen plaats van een aantal ruimten en lokalen t.b.v. een efficiëntere bedrijfsvoering.

Ondanks de leegstand van de fabriek sinds 1973 en de slechte bouwtechnische staat van een aantal gebouwen, zijn op de afgebroken schoorsteen na alle karakteristieke gebouwen die van belang zijn er nog: directeurswoning, kantoorgebouw, loskade voor melkontvangst, voormalig ketelhuis en kolenopslag. De karakteristieke waarden liggen in de structuur, massa, opbouw, uitmonstering en samenstel van de verschillende historische bouwvolumes en de herkenbaarheid daarvan.

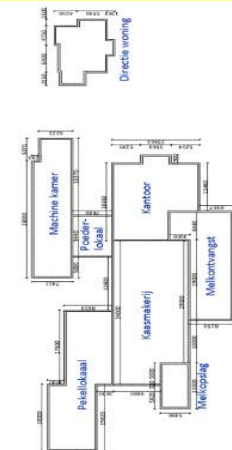
Ook de landschappelijke en stedenbouwkundige setting van de zuivelfabriek aan de toenmalige spoorlijn ('t Dokkumer Lokaaltje) is nog voor een deel af te lezen.



## Interieur

Ook in het interieur is de fabrieksfunctie nog duidelijk af te lezen aan de diverse (open) ruimtes die elk een eigen functie hadden: pers-, kam- en pekellokaal, ketelhuis en ijs-, koel- en pakhuis.

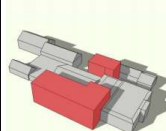
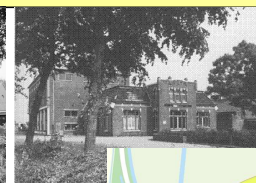
De intrinsieke monumentale waarden van het interieur zijn niet meer aanwezig in het voormalige kantoor. In de andere ruimten is nog wel herkenbaar dat er een fabrieksmatige invulling is geweest. Voornaamste bewaard gebleven details die aan de zuivelfabriek herinneren, zijn de lichtgele en lichtblauwe tegeltjes op vloeren en wanden in de diverse ruimten zelf en de sterk aangetaste groene tegeltjes aan de buitenzijde bij de melkontvangsthal uit 1959. Ook de combinatie met de pilaren, oude staalconstructies en ruitindeling zijn karakteristiek waarvan de geschiedenis is af te lezen.



## Cultuurhistorische en streekhistorische waarde

De cultuurhistorische en streekhistorische waarde zit in de rijke historie van de melkfabriek. De oprichting van de Coöperatie in 1914 ging niet zonder slag of stoot en in een akkerbouwregio was een melkfabriek ook vrij uniek. Het complex aan gebouwen heeft een grote rol gespeeld in de sociaal-economische geschiedenis en ontwikkeling van Morra-Lioessens. De markante ligging tussen de twee dorpen in, heeft ook een duidelijke cultuurhistorische waarde.

Van de ruim 180 zuivelfabrieken die er in Fryslân hebben bestaan is meer dan de helft gesloopt. Deze voor het dorp beeldbepalende identiteitsdragers verdienen het om in hun huidige verschijningsvorm te blijven bestaan.



## Opmerkingen:



Herbestemming Noord

In 2012 is door studenten van de Hanze Hogeschool Groningen een herbestemmingsonderzoek afgeleverd; de gebouwanalyse daarvan kan samen met dit formulier goed als bouwhistorische verkenning dienen.

datum opname:

21 april en 27 mei 2021

behoort bij besluit van Burgemeester en Wethouders

d.d. : 23 mei 2022  
Zaak : 20212949

Teamleider Fergunningferliening