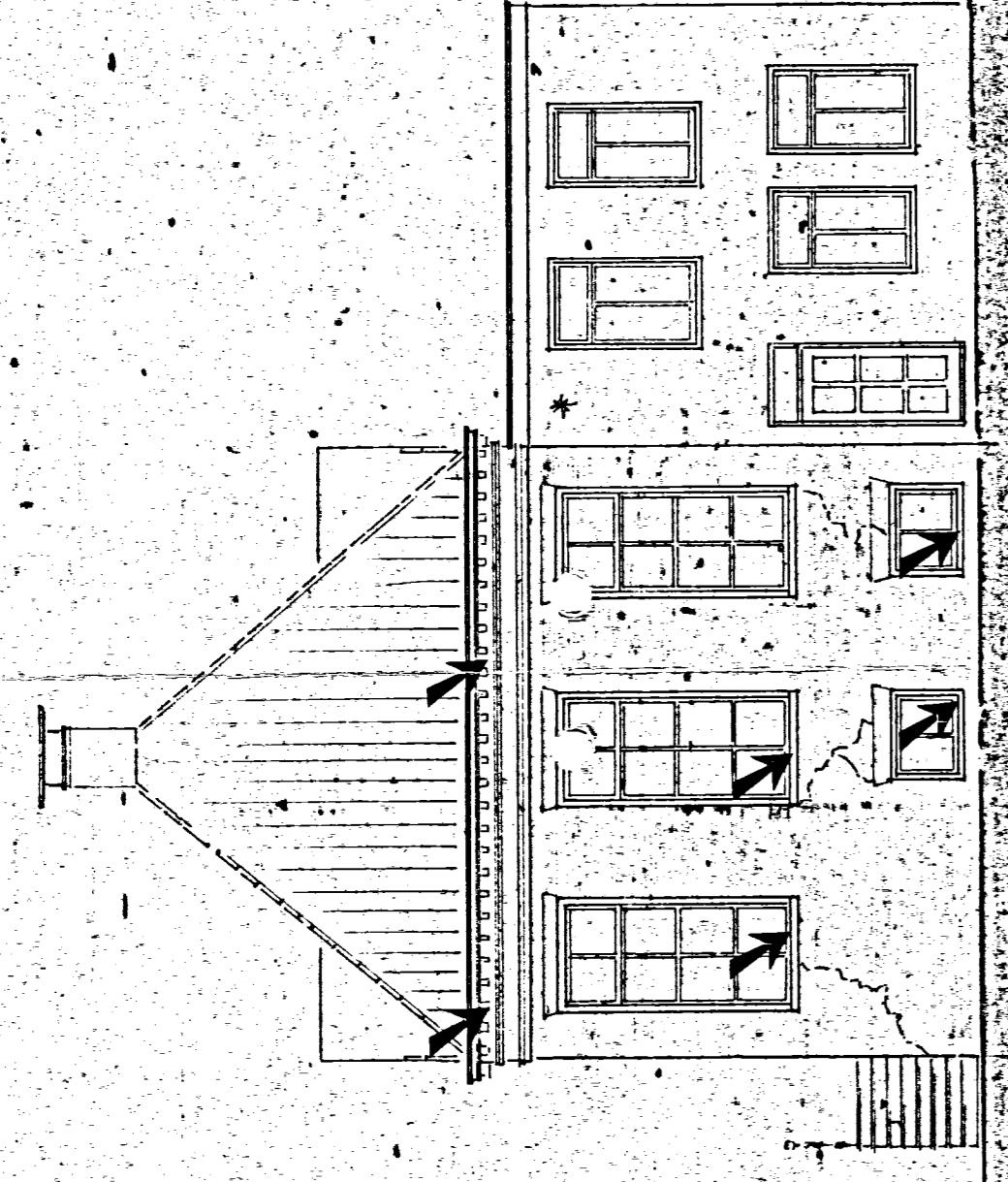
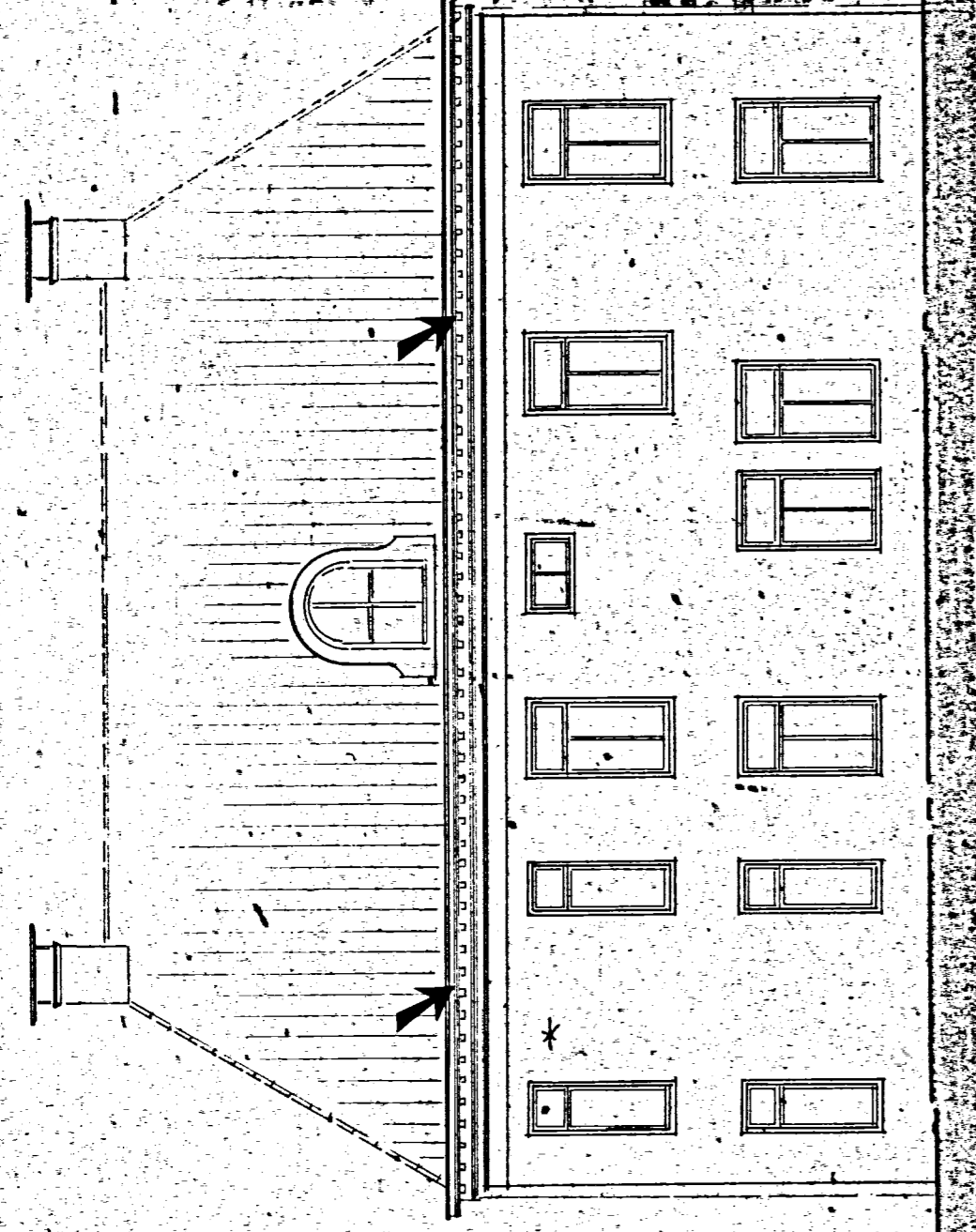


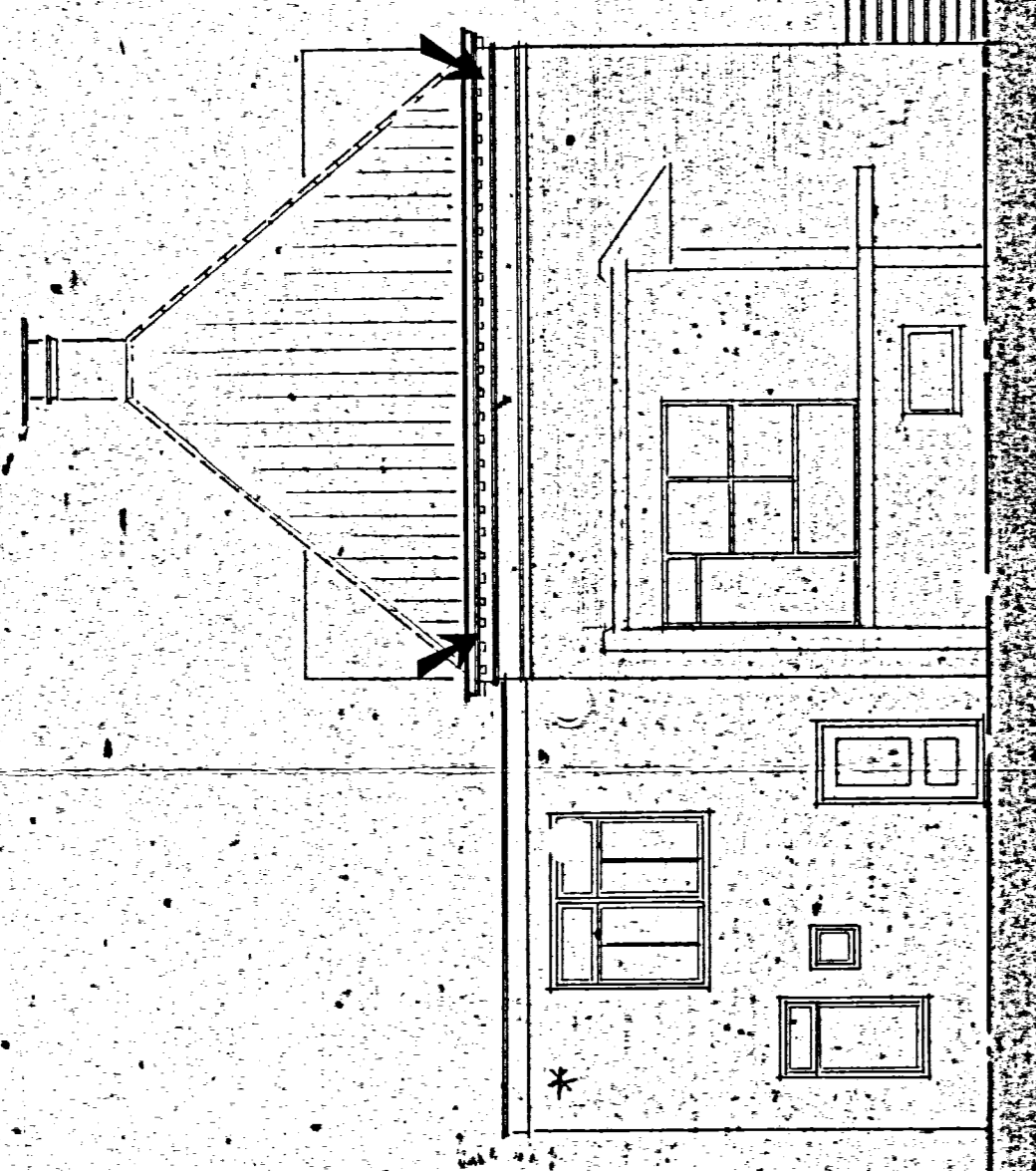
voorgevel



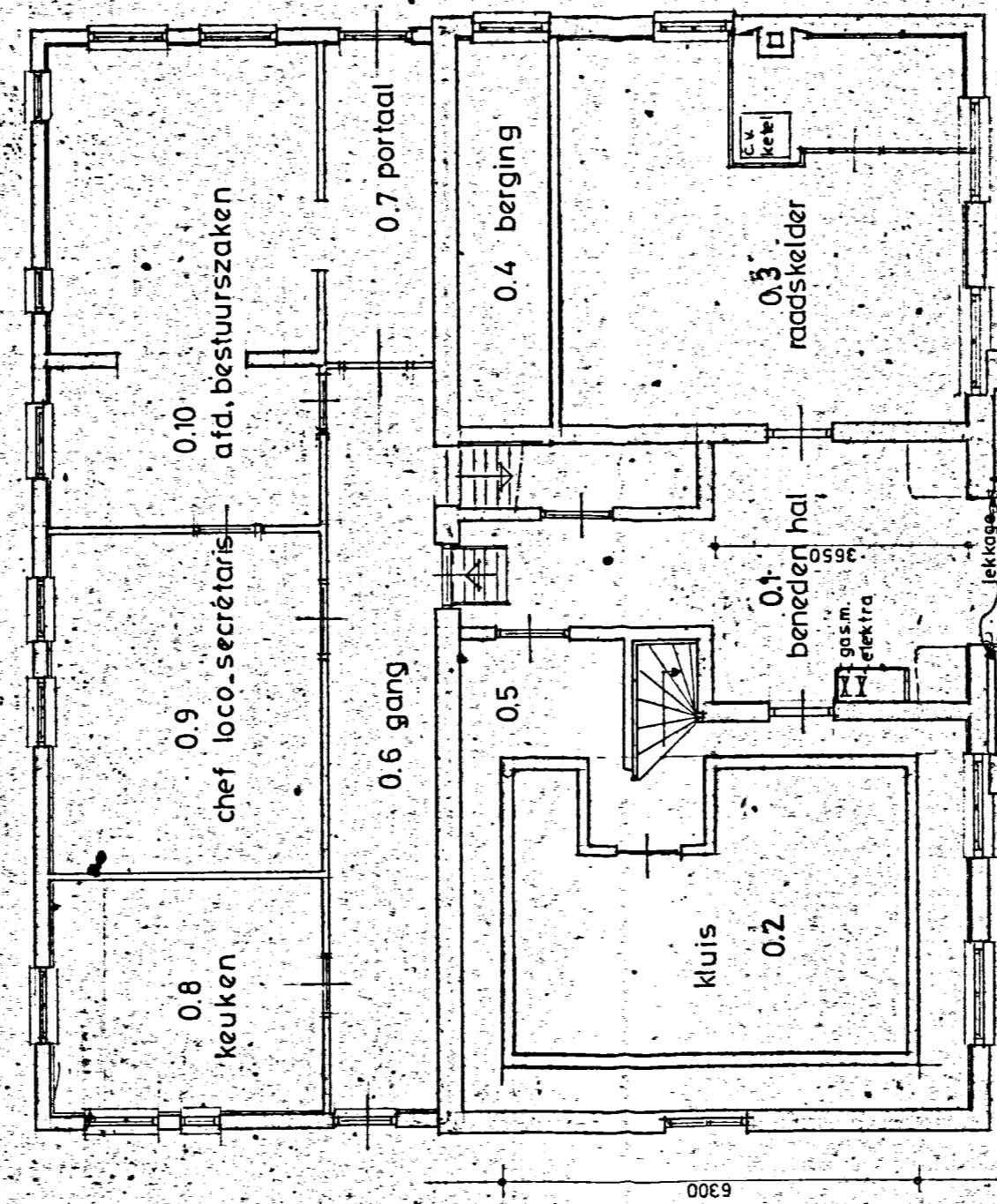
rechter zijgevel



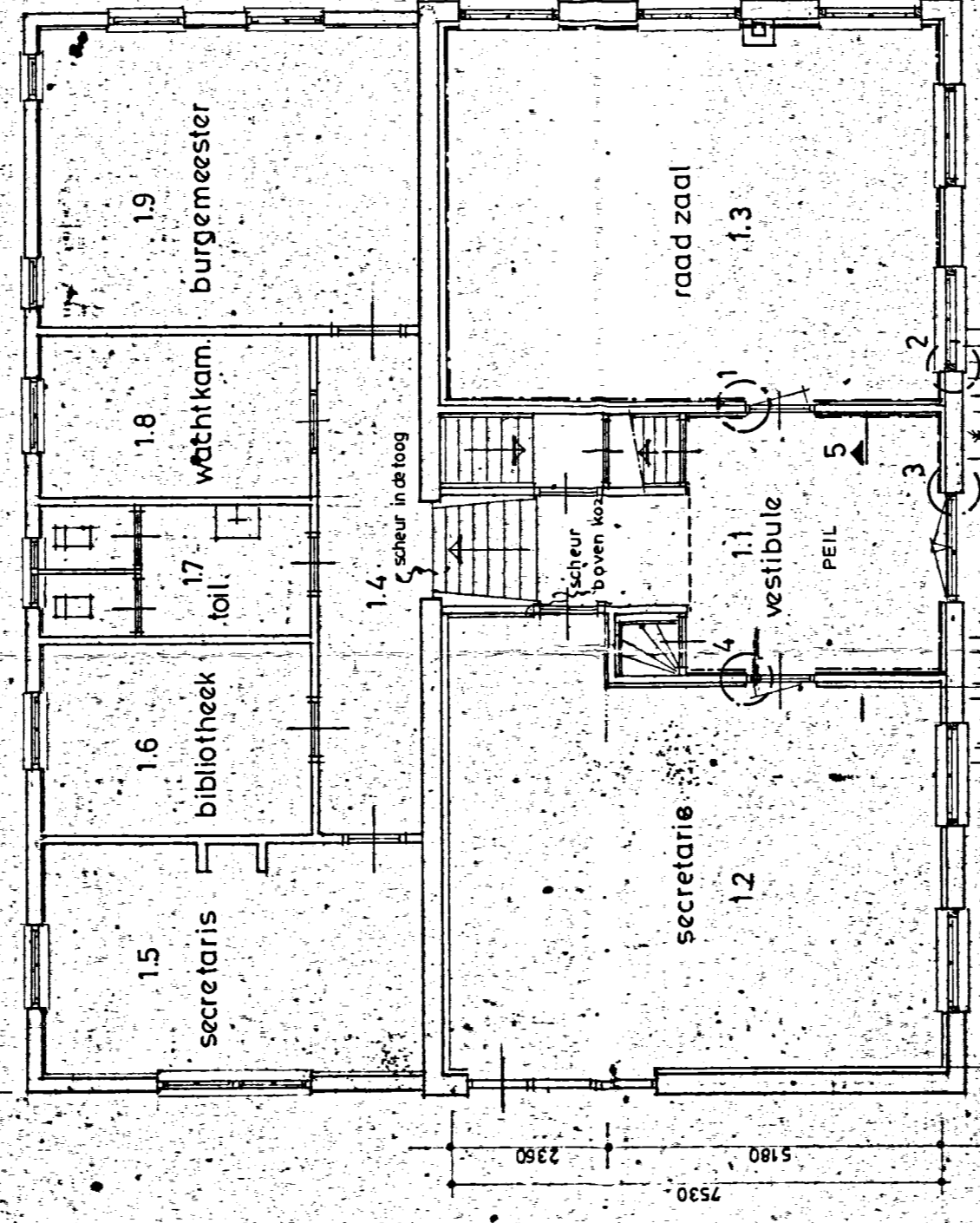
achtergevel



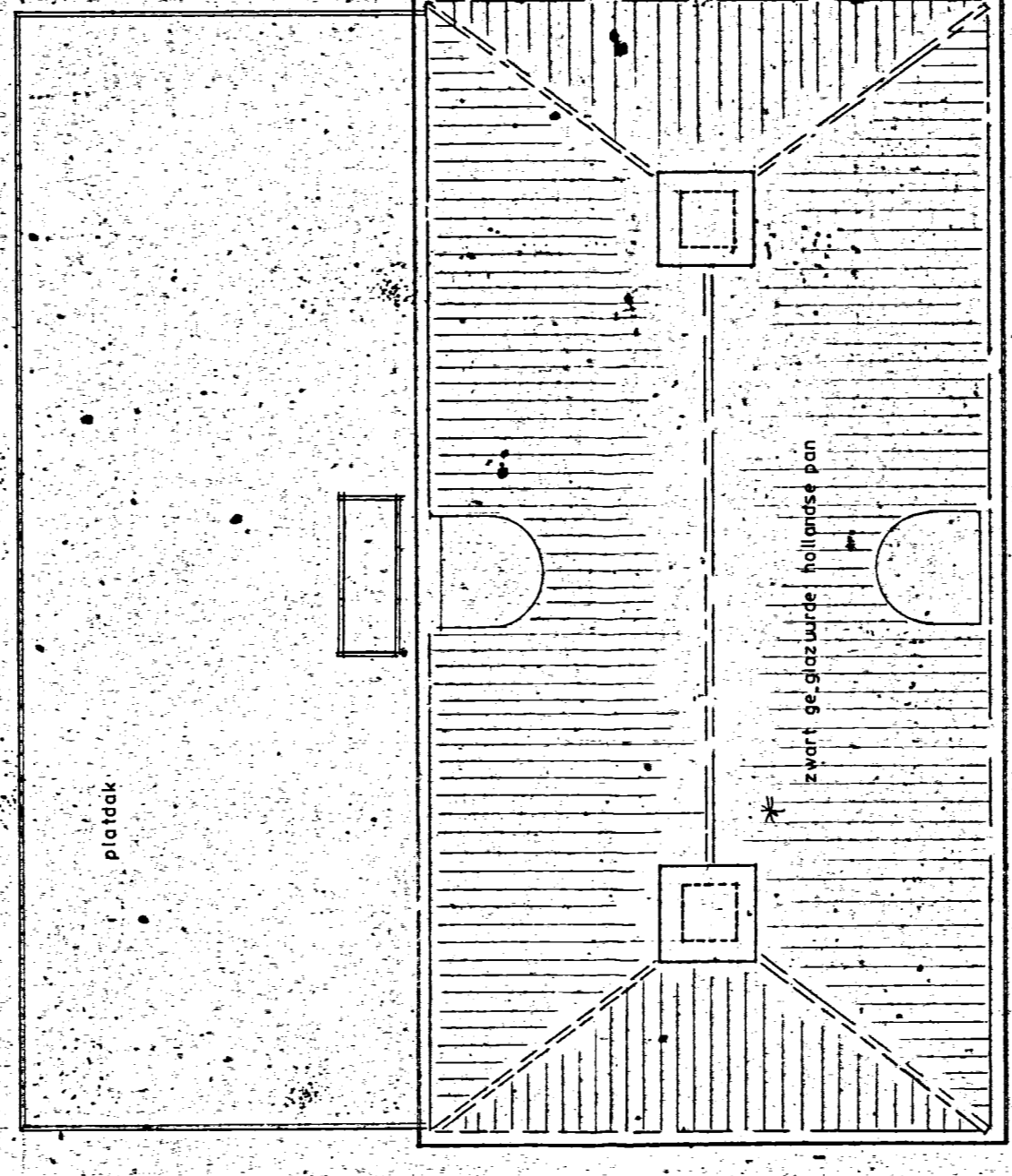
rechter zijgevel



sousterrain

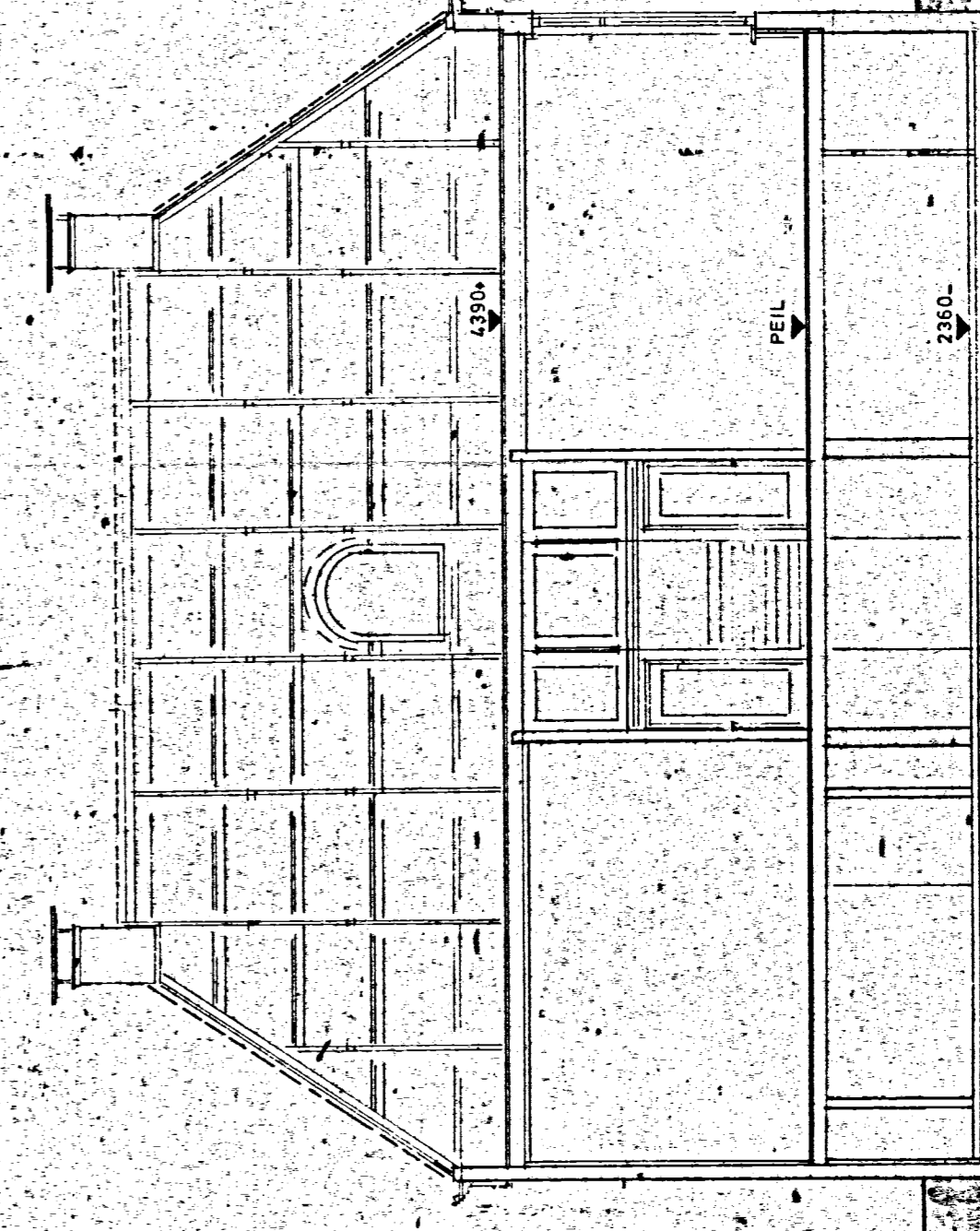


begane-grond

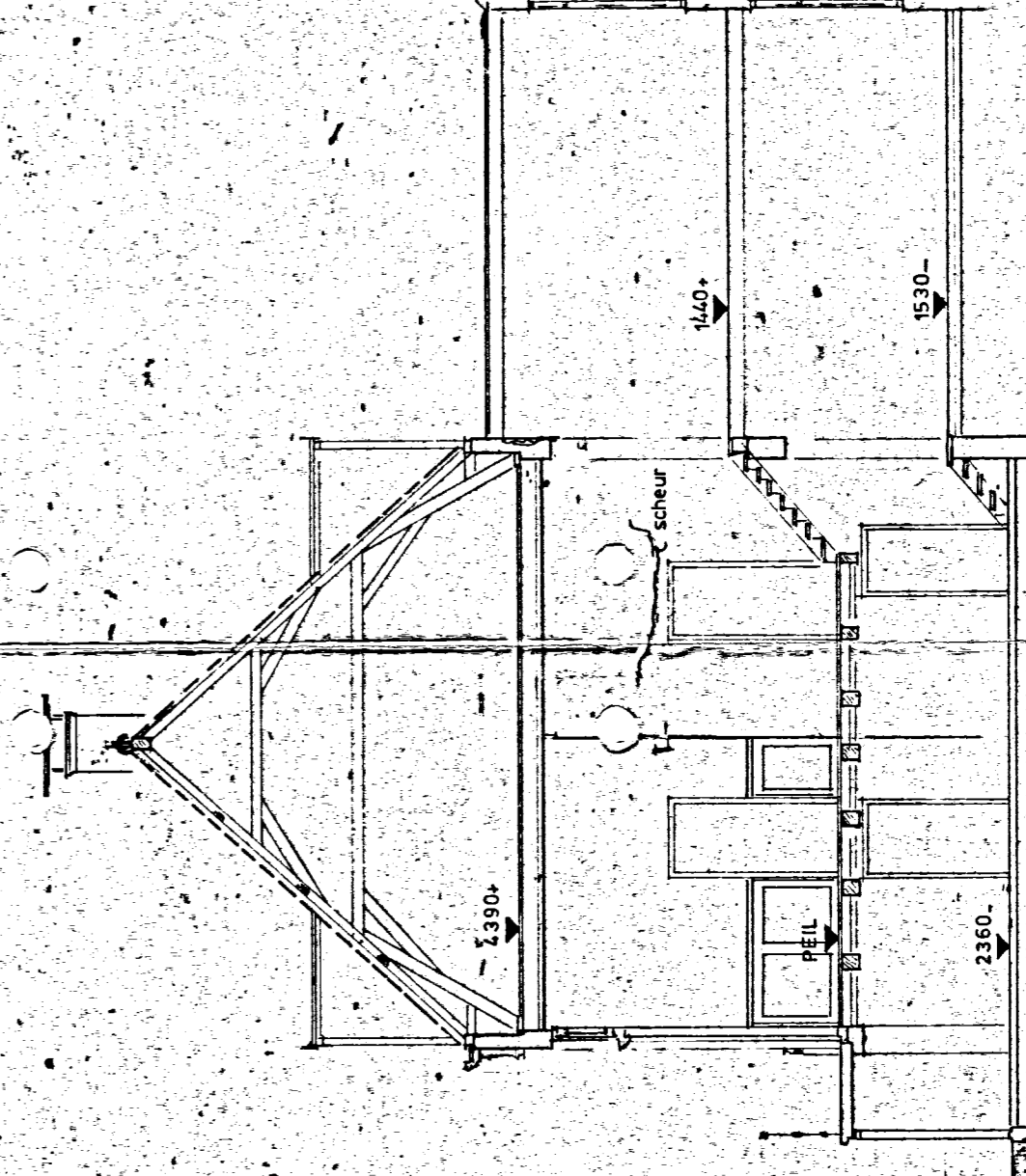


dakaanzicht

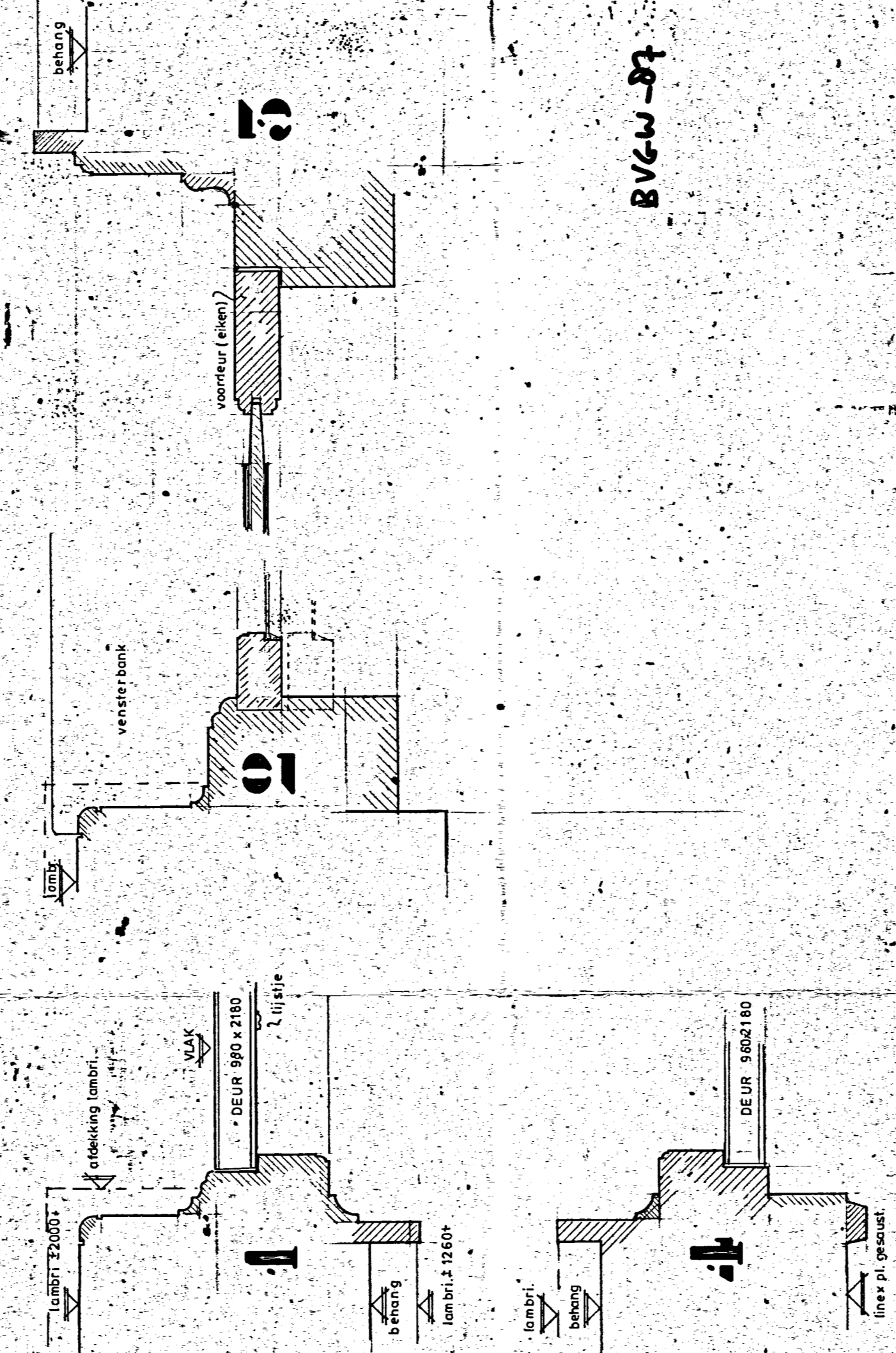
staaf	van afwerking	bestaande	toestand	plafonds
beheiden hal	01	vloeren	estriken	stukwerk, gesout
kluis	02	afwerklaar	beton	
raads ketler	03	estriken		
ex. ruimte	04			
loze ruimte	05			
ruimtes 06	in 0.10	vervallen bij het nieuwe plan	daar geen afw. aangegeven	
vestibule	11	vaste vloerbedekking, kolon met lambrisering 2200, behang op gipscor., dakplaten		betrikkend in zijkant, te voorzien een plat paneel
secretarie	12	als 11		regelwerk, lineoplast gesout
raadzaal	13	vaste vloerbedekking op uitlyk		betrikkend in zijkant, dakplaten
ruimtes 14-19	in 1.19	vervallen bij het nieuwe plan	daarom geen afw. aangegeven	aanpakken, zette plafond



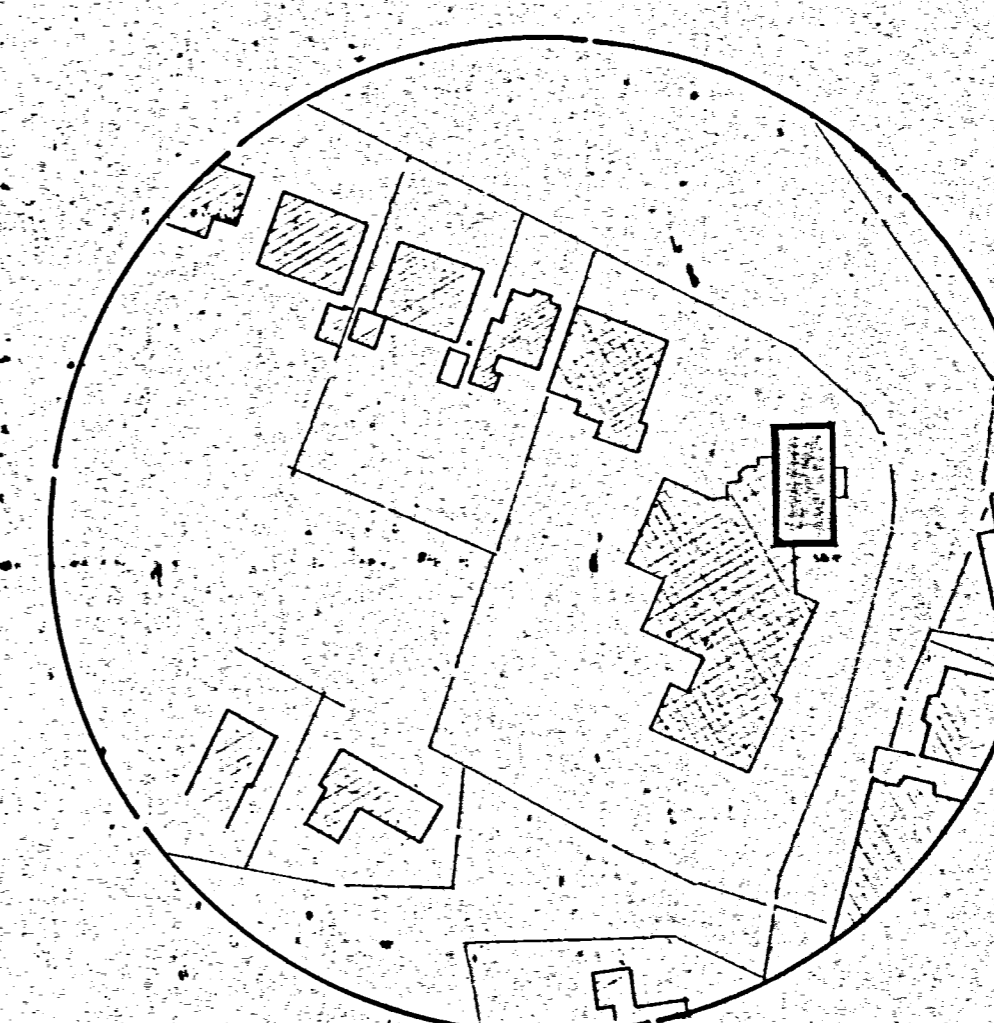
langdoorsnede



dwars door sneed



B.V.C.W.-87



situatie schaal 1:1000