

FACTSHEET AGRARISCHE SECTOR IN NOARDEAST-FRYSLÂN

Een groot deel van de beroepsbevolking van de gemeente Noardeast-Fryslân is werkzaam in de akkerbouw, tuinbouw, veeteelt of visserij. Hoe groot dat percentage is en over welke aantallen het dan gaat, hebben we op een rij gezet.

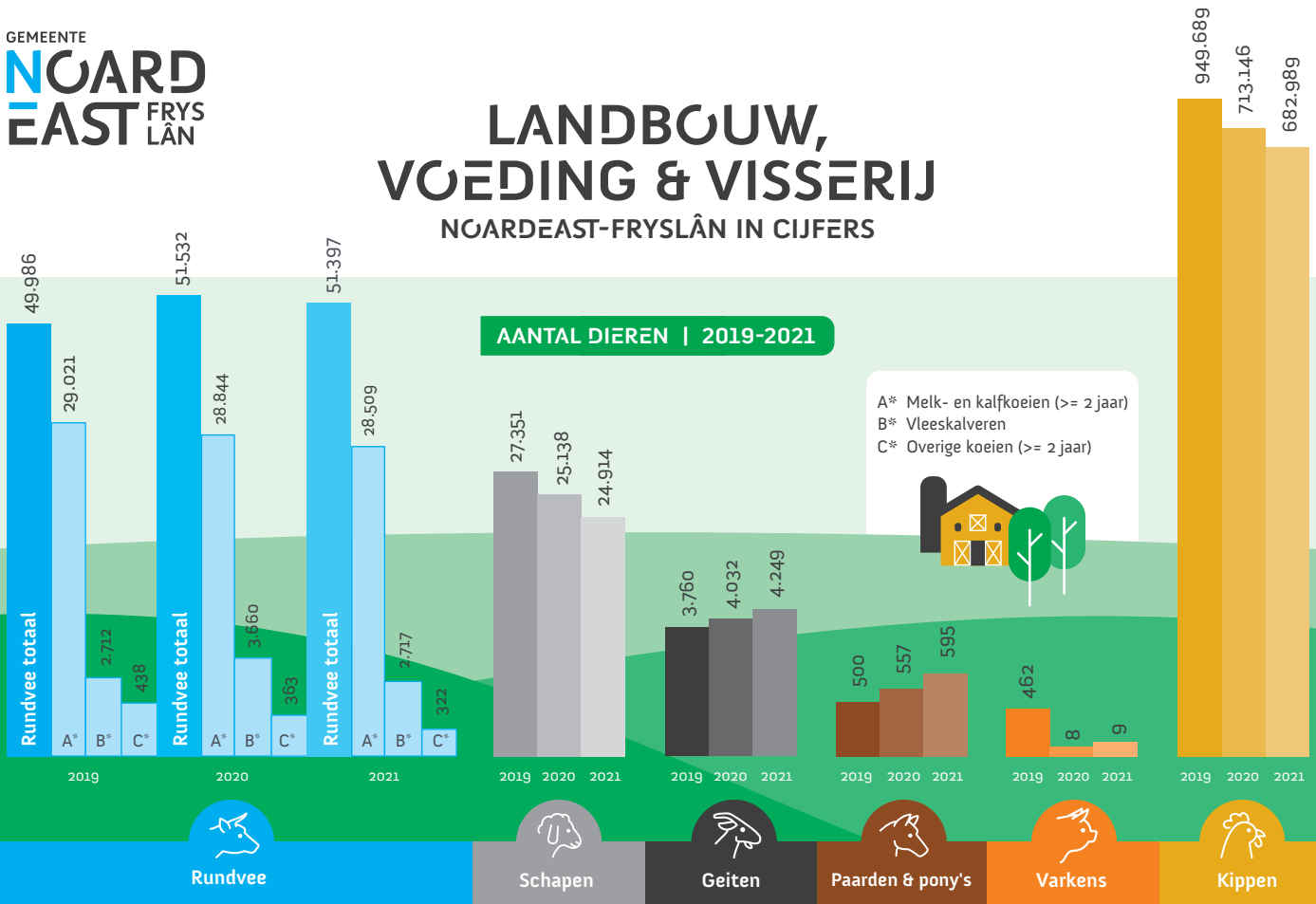
Deze factsheet is tot stand gekomen in samenwerking met de LTO Noardeast-Fryslân en Agrarische Jongeren Fryslân. Deze informatie kan gebruikt worden bij het maken van beleidskeuzes op agrarisch gebied.

Beeldmateriaal: © LTO Noord

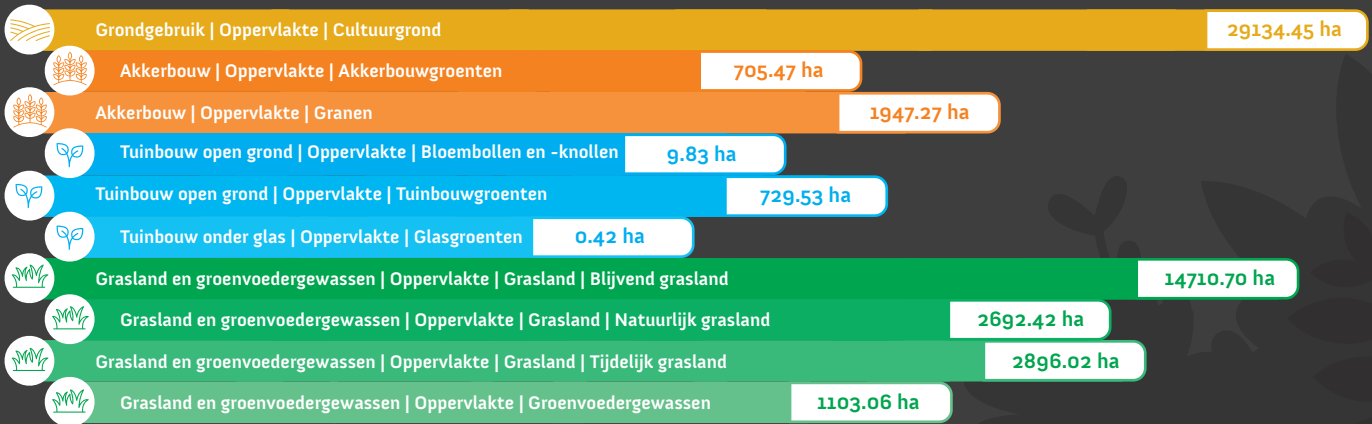


LANDBOUW, VOEDING & VISSERIJ

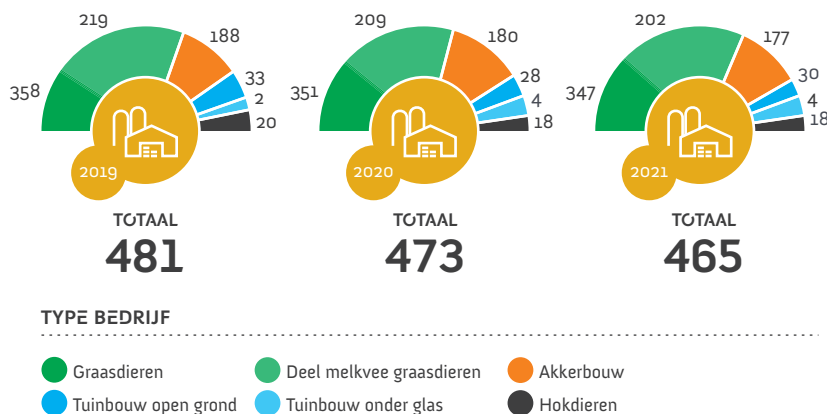
NOARDEAST-FRYSLÂN IN CIJFERS



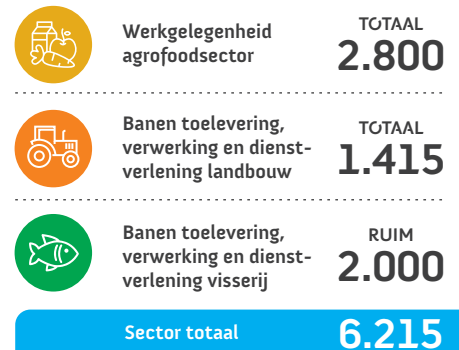
GRONDGEBRUIK IN HECTARES | 2021



AANTAL LANDBOUWBEDRIJVEN | 2019 - 2021



WERKGELEGENHEID SECTOREN | 2021



24,2% Aandeel in gemeentelijke werkgelegenheid 2021
Groei t.o.v. 2010 met 200 banen