



Harddraverspark Dokkum: van sportpark naar recreatief stadspark

Uitgangspunt: motie raad 25 juni 2020

Kom met een mooi en wervend plan voor het Harddraverspark!

- Visie 'Oer de Grêft' geeft richting aan ontwikkeling Harddraverspark
- Geen gedwongen verhuizing van huidige gebruikers
- Recreatieve voorzieningen worden behouden en versterkt
- Ontwikkelingen structuurversterkend voor de binnenstad
- Parkeren moet integraal onderdeel zijn van planvorming
- Plannen aantoonbaar haalbaar en betaalbaar
- Ontwikkeling moet in een gefaseerde uitvoering mogelijk zijn

Functionele opgaven Harddraverspark

Cultuurpark (Economische trekker en publiek toegankelijk stadspark)

Recreatie en verblijfsrecreatie (Economisch impuls regio en binnenstad)

Sport

Parkeren

Verbinding binnenstad

Luchtfoto



Ontwikkelrichting

mogelijkheden
oeververbinding
onderzoeken

onderbeplanting
verwijderen





Park met beleving

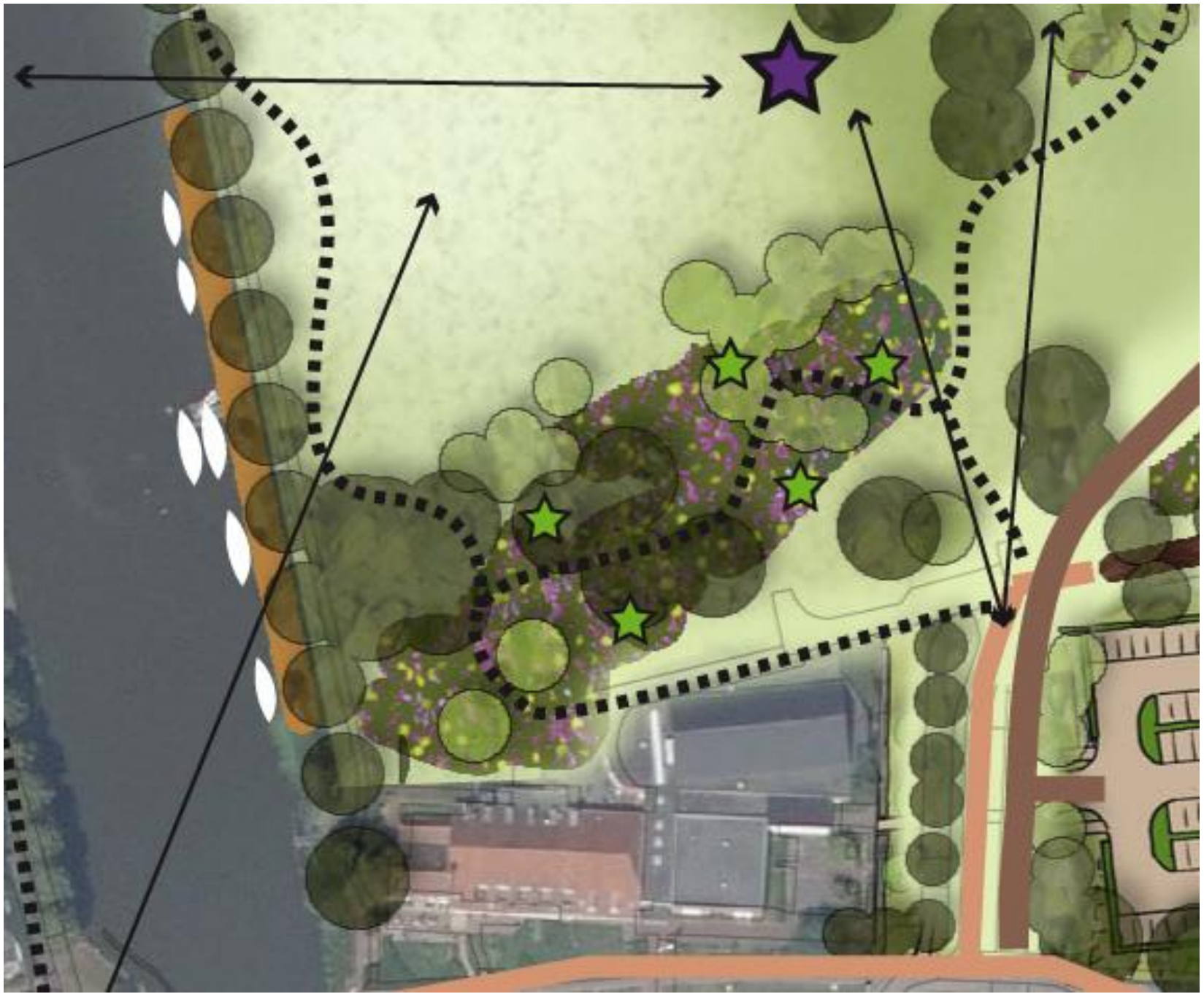


Parksfeer – groene ruimte

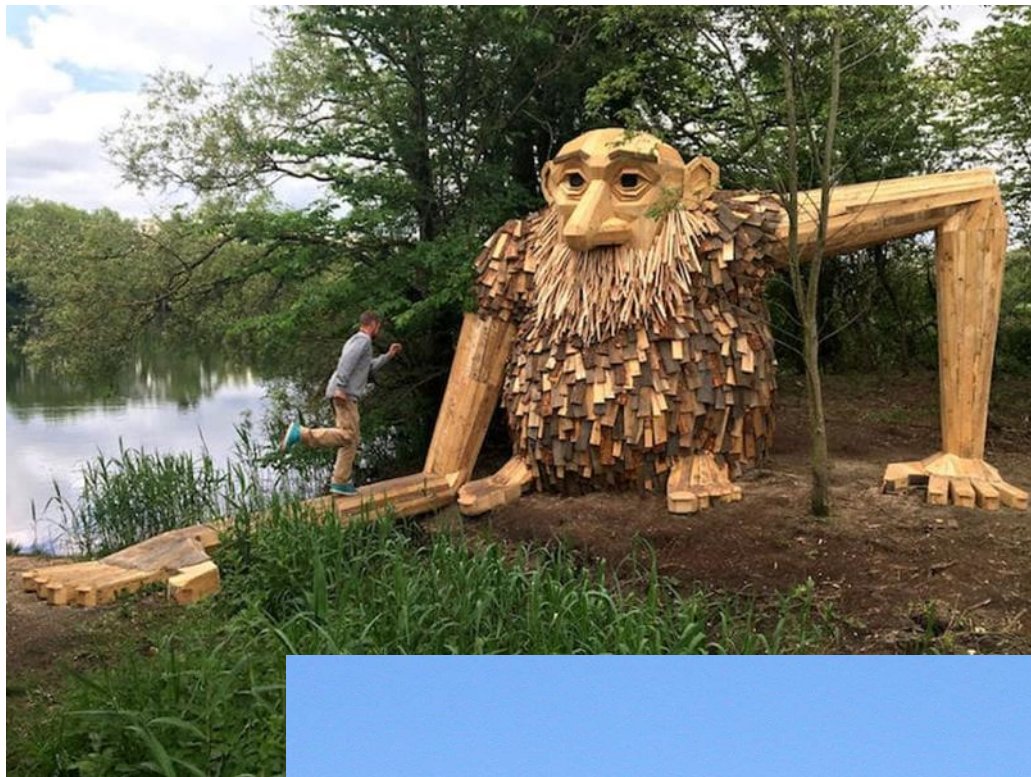


Parksfeer - biodiversiteit





Beeldenpark



Park en bolwerk verbinden



Recreatief verblijf in het park

natuurlijke zone
met verspreid gelegen recreatiewoningen
opp. circa 6500m²
(~ 25 woningen)

kampeerveld
binnen bestaande houtsingels
opp. circa 3600m²

kamperen in het park
opp. circa 2500m²

S
ontsluiting



Receptiegebouw en paviljoen

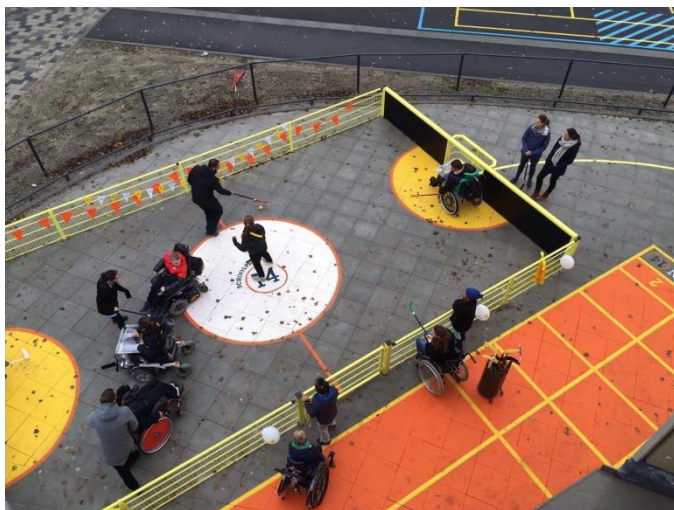


Bijzondere recreatiewoningen in park





Sport in het park



Verkeer en parkeren

- Klinkerpad naar camping/huisjes
- Fietspaden
- Wandelpaden (beleefpad)
- Parkeren voor stad/park



Van sportpark naar recreatief stadspark



Legenda

- bomen, bestaand
- bomen, nieuw
- struweel, streekeigen soorten
- sierborders, vaste planten (vlinder- en bijvriendelijk)
- natuurvriendelijke geluidswand (camping)
- gras, intensief beheerd
- bloemrijk gras, extensief sinusbeheer
- kruidrijkgras/ruigte, extensief beheer
- water
- klinkerpad, ontsluiting bestemmingsverkeer
- doorgaande fietsroute
- parkleane met sportplein
- toegankelijke wandelroute
- aanlegsteiger
- natuurlijke zone met recreatiewoningen
- kamperen in het park (bijv. enkele campers of tenten)
- kamperen op omzoomd veld
- nieuw multifunctioneel alzijdig paviljoen
- nieuwe sportkantine
- uitkijkpunt
- muziek 'koepel'
- perceptiepoort
- beeldtuin
- S centrale speelplek
- Sk skatebaan
- Sp sportplein (buitenfitness)
- Th theetuin
- zichtlijnen

Voor bezoekers, bewoners en bedrijven

- Dokkum beter beleefbaar voor bezoekers
- Bezoekers (dagtoeristen) langer in de stad vasthouden
- Meer verblijfstoeristen in het park (jaarrond recreatie)
- Meer bestedingen in de stad (detailhandel, horeca en cultuur)
- Aantrekkelijk stadspark en voorzieningen voor bewoners
- Speel en sportgebied voor de jeugd in de wijk
- Groene zone in dichte bebouwing van de binnenstad
- Aantrekkelijke locatie voor parkevenementen

Einde presentatie

