



HARDDRIVERSPARK

Presentatie college en raad

INHOUD



1. Wat vooraf ging
2. Historie
3. Wandelroute door nieuwe Harddraverspark
4. Opbouw ruimtelijk concept in facetten
5. Raamwerkkaart
6. Duurzaamheid
7. Financieel

WAT VOORAF GING



Schets Bugelhajema

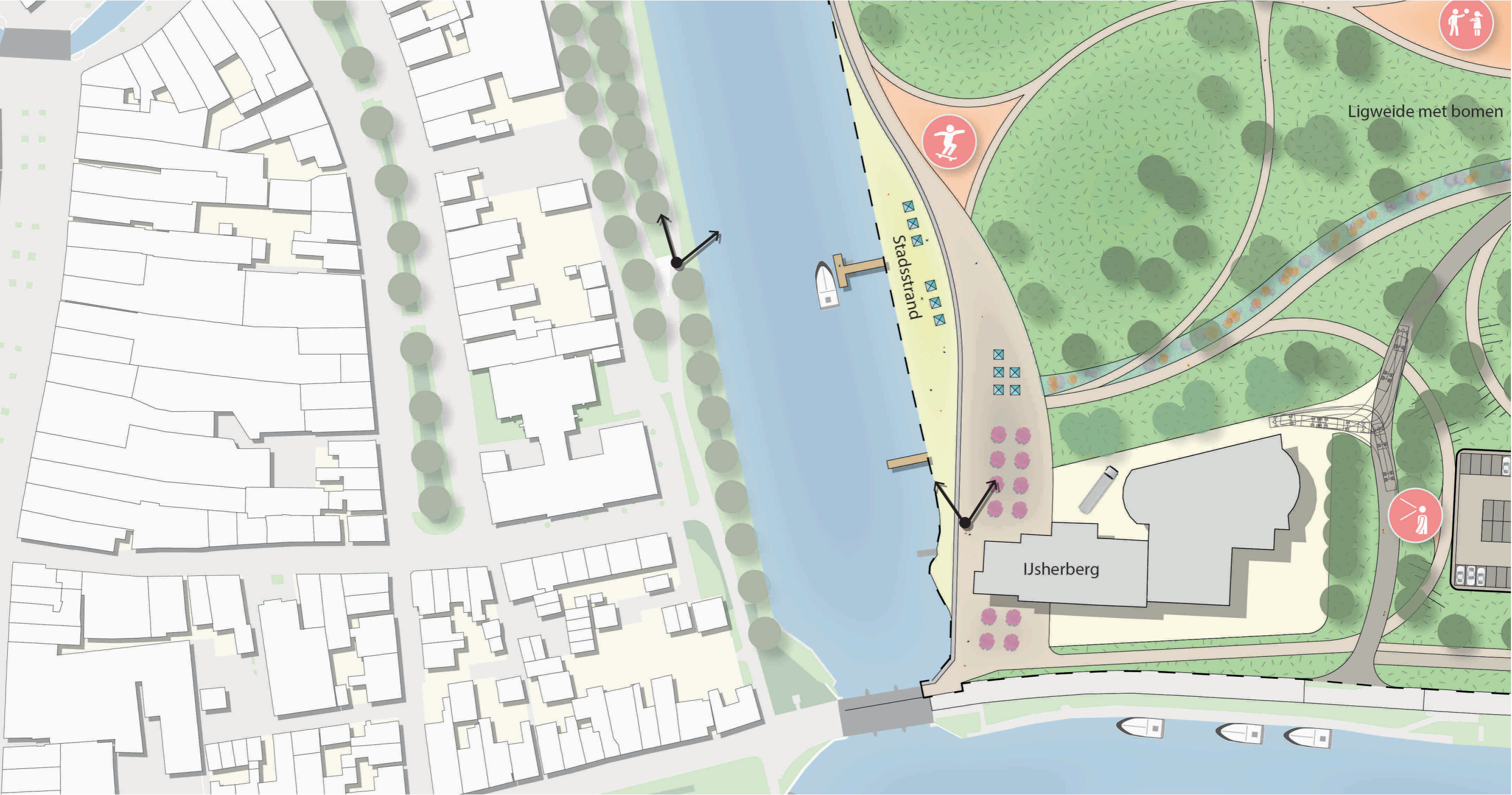
- Voetbal blijft behouden
- Nieuwe kantine + kunstgrasveld voetbal
- Camping verplaatsen binnen het park + receptiegebouw camping
- Natuurvriendelijke geluidswand camping-voetbalveld
- Recreatiewoningen in waterrijke omgeving
- Parkeren
- Evenemententerrein met ligweide
- Kunst- en beeldentuin
- Uitkijktoren
- Muziekkoepeel
- Sportplein met o.a. skatebaan
- Centrale speelplek
- Theetuin bij de sluis
- Sierborders met vaste planten
- Kruidenrijk gras/ruigte

HISTORIE



Harddraverspark: een stadspark met aantrekkingskracht voor inwoners, bezoekers en toeristen, versterkend voor Dokkum, de binnenstad en de regio

WANDELROUTE - ENTREE EN STADSSTRAND



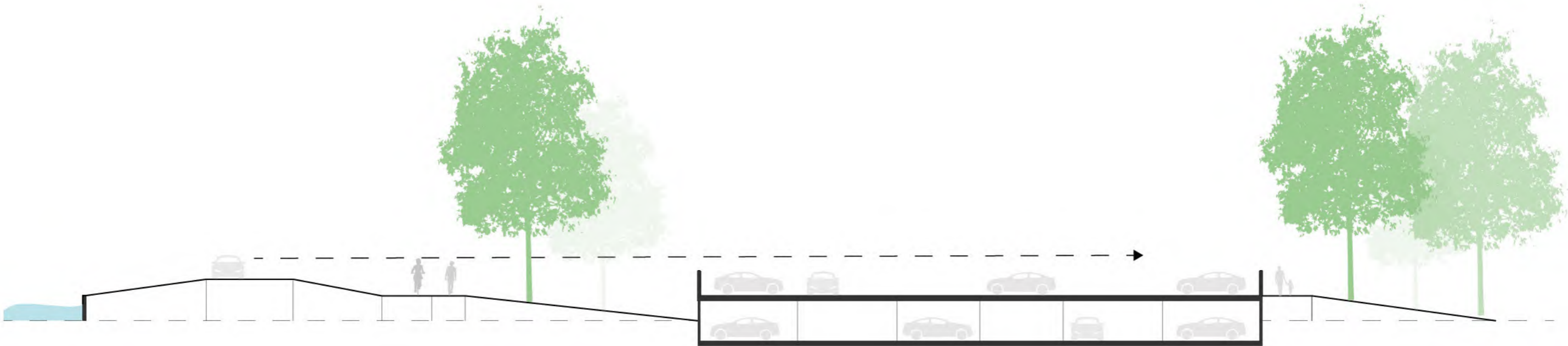
WANDELROUTE - ENTREE EN STADSSTRAND



WANDELROUTE - ENTREE EN STADSSTRAND



WANDELROUTE - PARKEREN



WANDELROUTE - PARKEREN



WANDELROUTE - PARK



WANDELROUTE - PARK



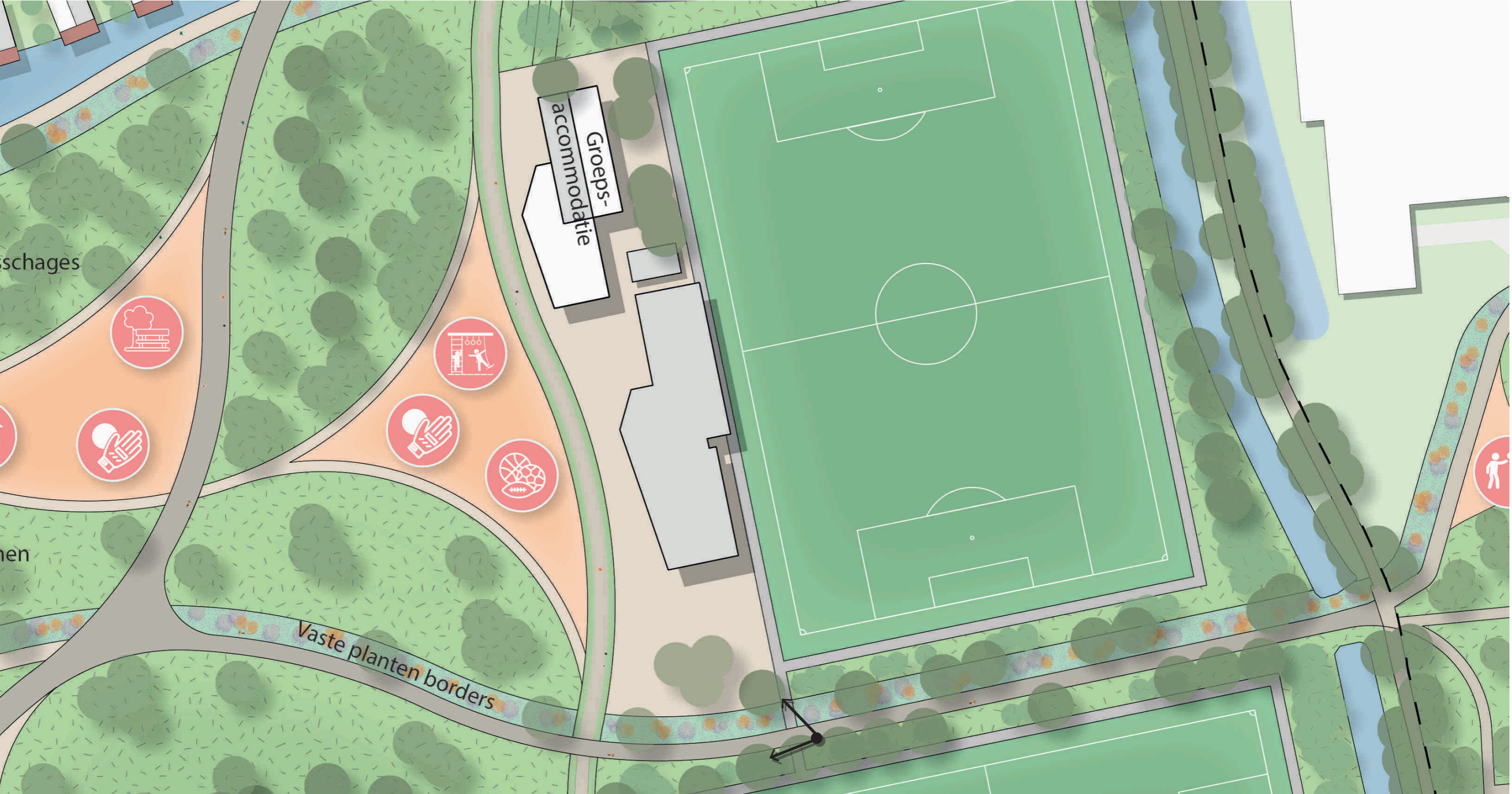
WANDELROUTE - KALKHUISPLEIN



WANDELROUTE - PARK



WANDELROUTE - SPORT EN GROEPSACCOMMODATIE



WANDELROUTE - SPORT EN GROEPSACCOMMODATIE



WANDELROUTE - SLUISJE



WANDELROUTE - SLUISJE



WANDELROUTE - VERBLIJFSRECREATIE



WANDELROUTE - VERBLIJFSRECREATIE



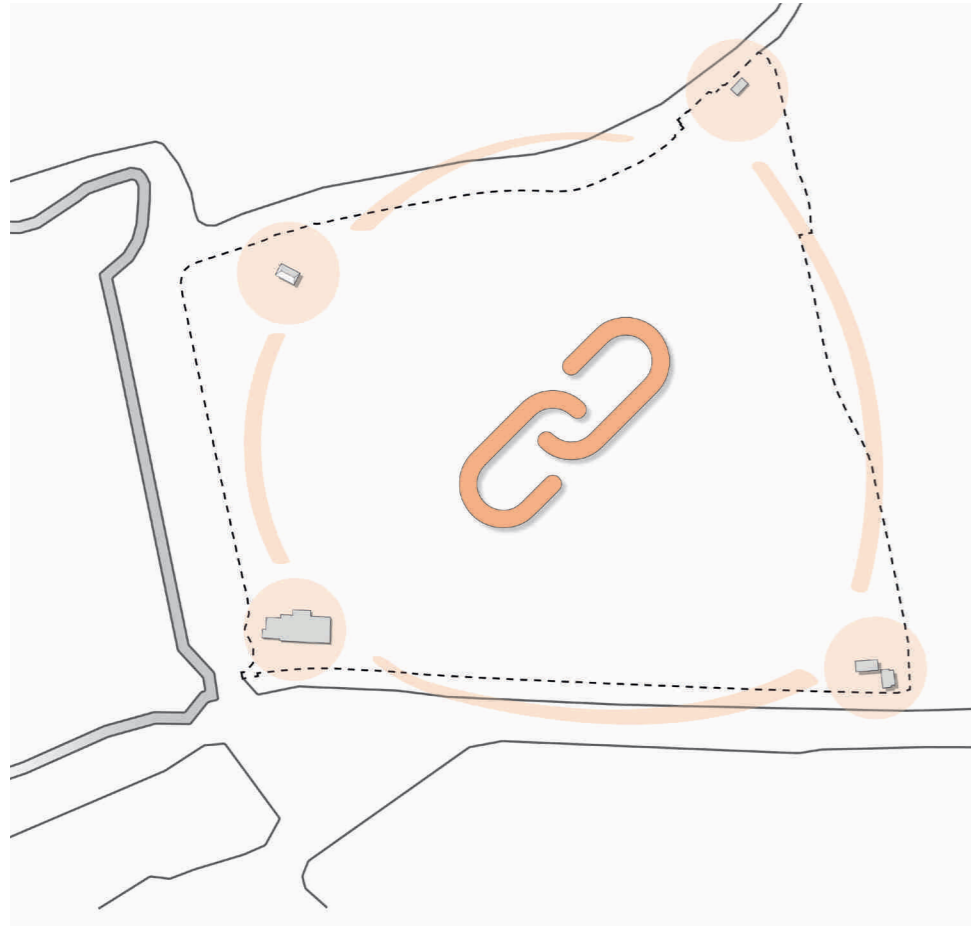
WANDELROUTE - VERBLIJFSRECREATIE



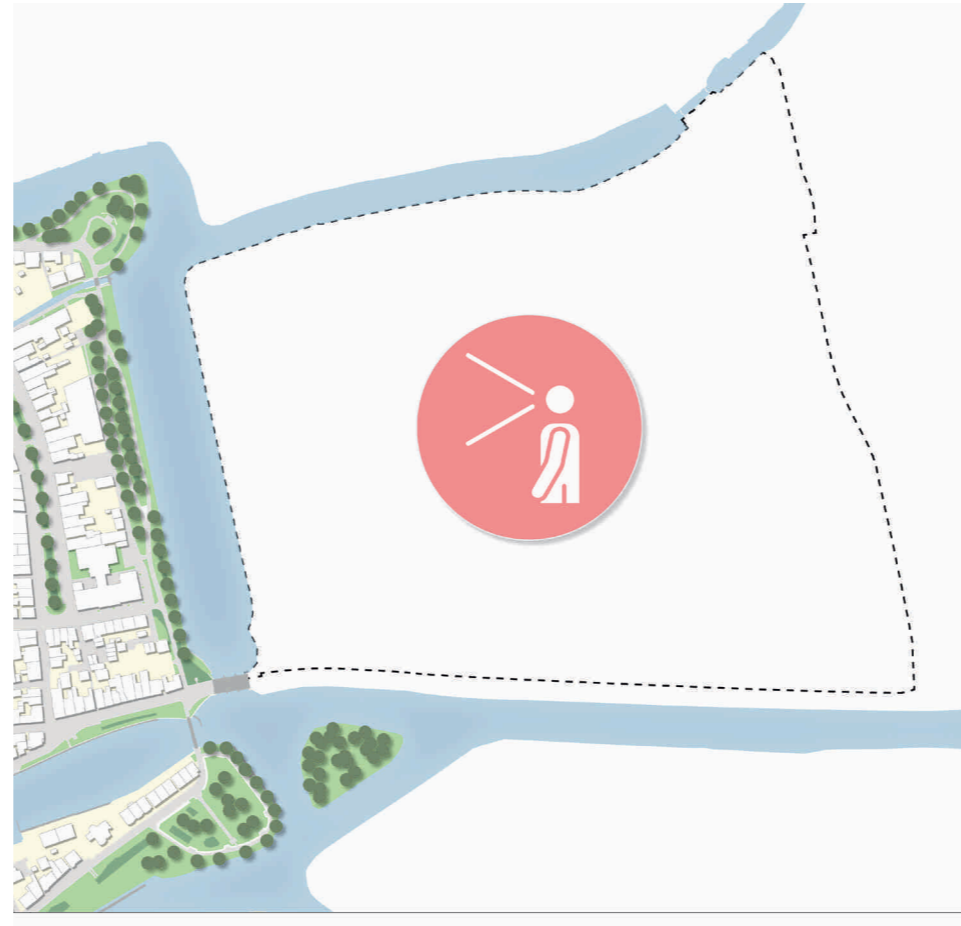
WANDELROUTE - VERBLIJFSRECREATIE



RAAMWERKKAART - CONCEPT



Verbinden hoekpunten



Zicht op Dokkum



Fluide lijnen

FACETKAART - GROENSTRUCTUUR



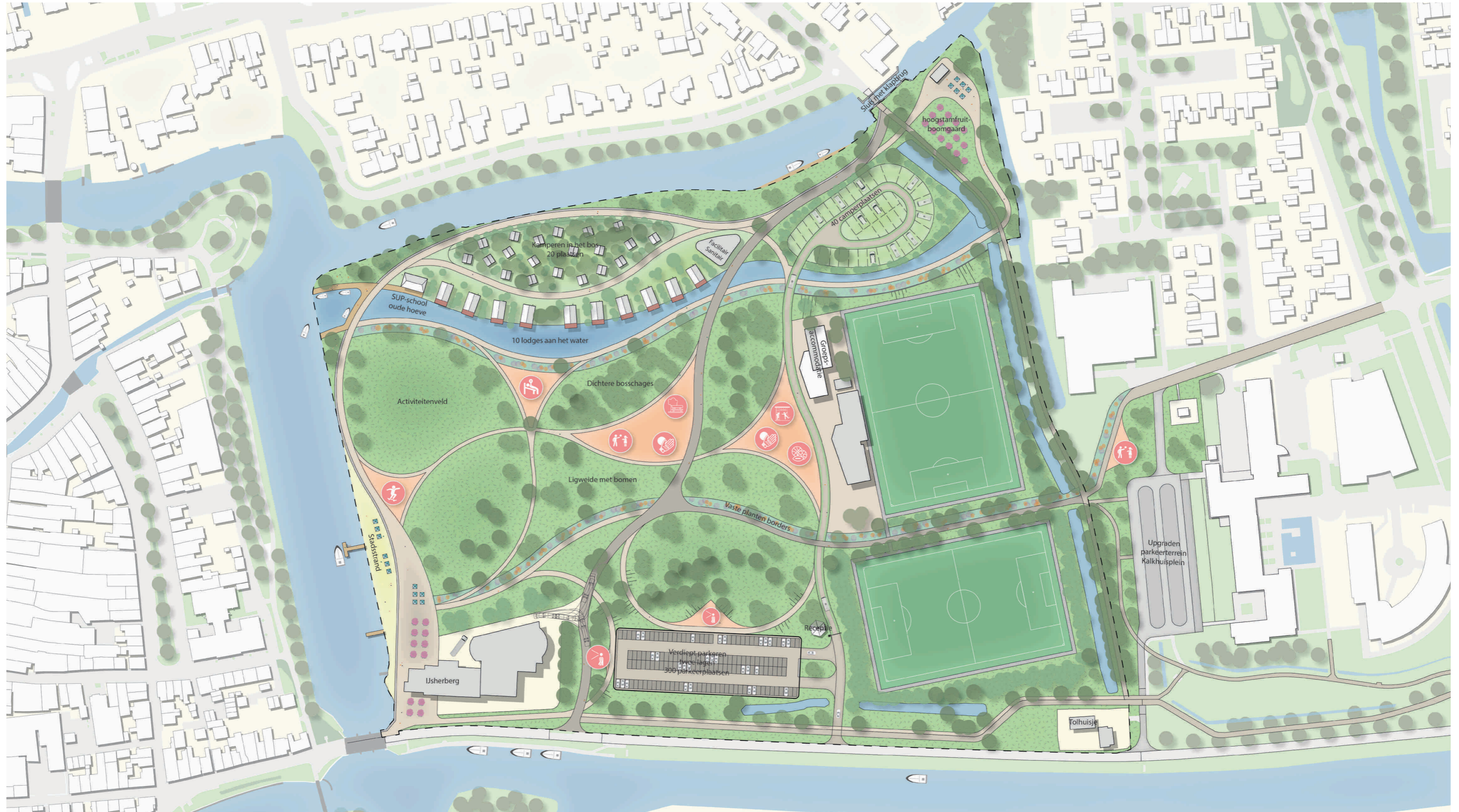
FACETKAART VERKEER



FACETKAART VERKEER - FIETSROUTES



RAAMWERKKAART - OVERZICHT TOTAAL



DUURZAAMHEID - 6 THEMA'S



DUURZAAMHEID - NATUURINCLUSIEF



DUURZAAMHEID - WATER & KLIMAAT



DUURZAAMHEID - MATERIALISATIE & CIRCULARITEIT



DUURZAAMHEID - SOCIAAL INCLUSIEF



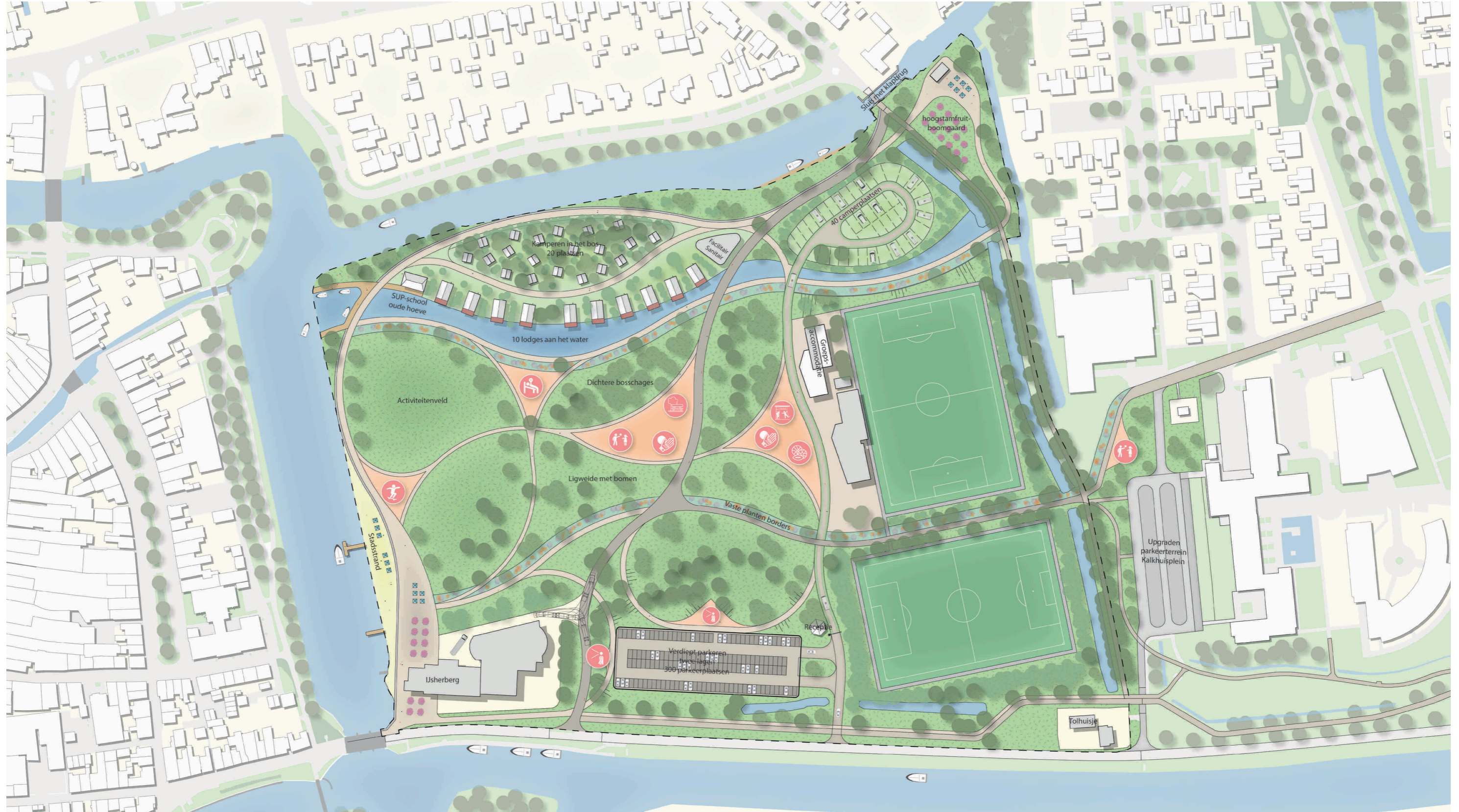
DUURZAAMHEID - DUURZAME ENERGIE



DUURZAAMHEID - FLEXIBEL & DEMONTABEL



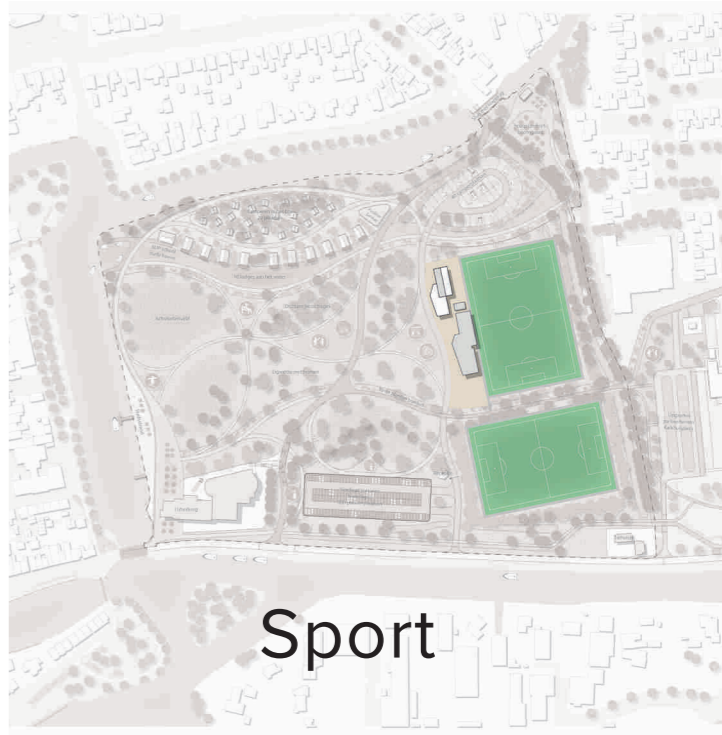
RAAMWERKKAART - OVERZICHT TOTAAL

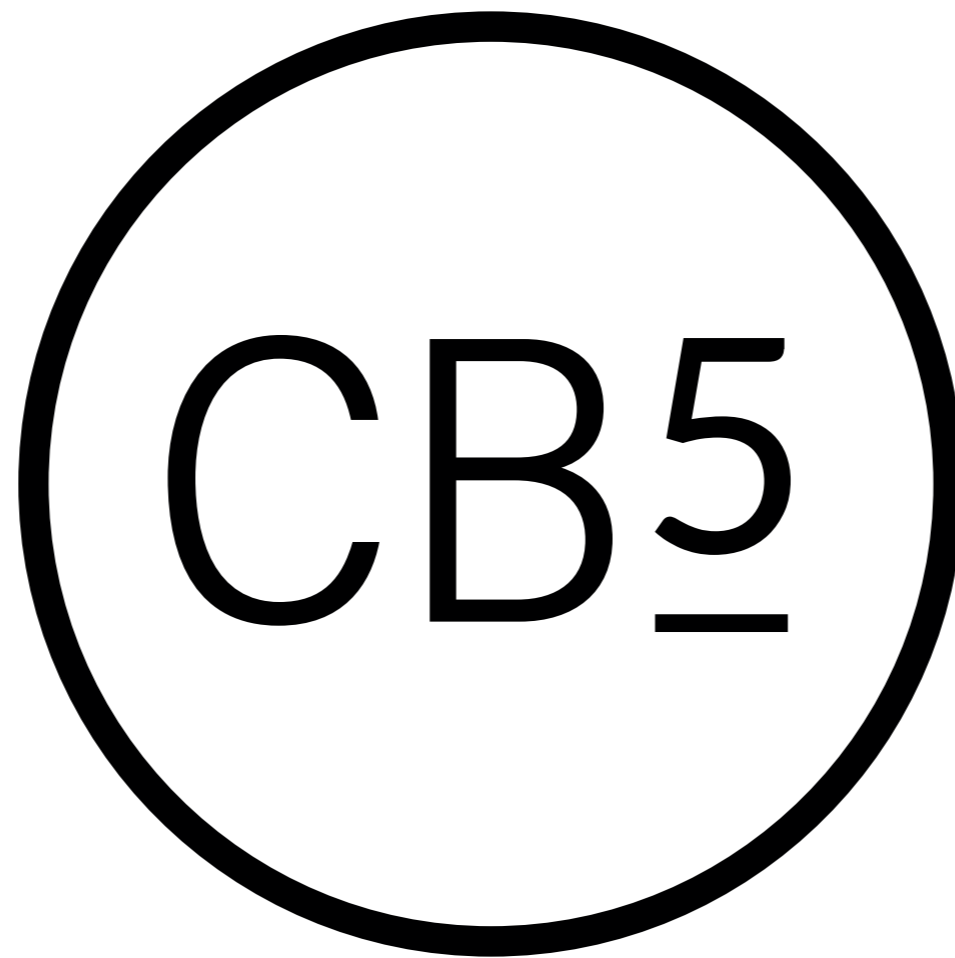


Harddraverspark: een stadspark met aantrekkingskracht voor inwoners, bezoekers en toeristen, versterkend voor Dokkum, de binnenstad en de regio



FINANCIËEL - BASIS-DEELPROJECTEN-OPTIMALISATIES





Vestiging Oosterhout

Beneluxweg 125
Postbus 40
4900 AA Oosterhout
+31 (0) 162 487 500

info@cb5.nl

Vestiging Maastricht

Wim Duisenbergplantsoen 21
Postbus 959
6200 AZ Maastricht
+31 (0) 43 325 32 23

www.cb5.nl