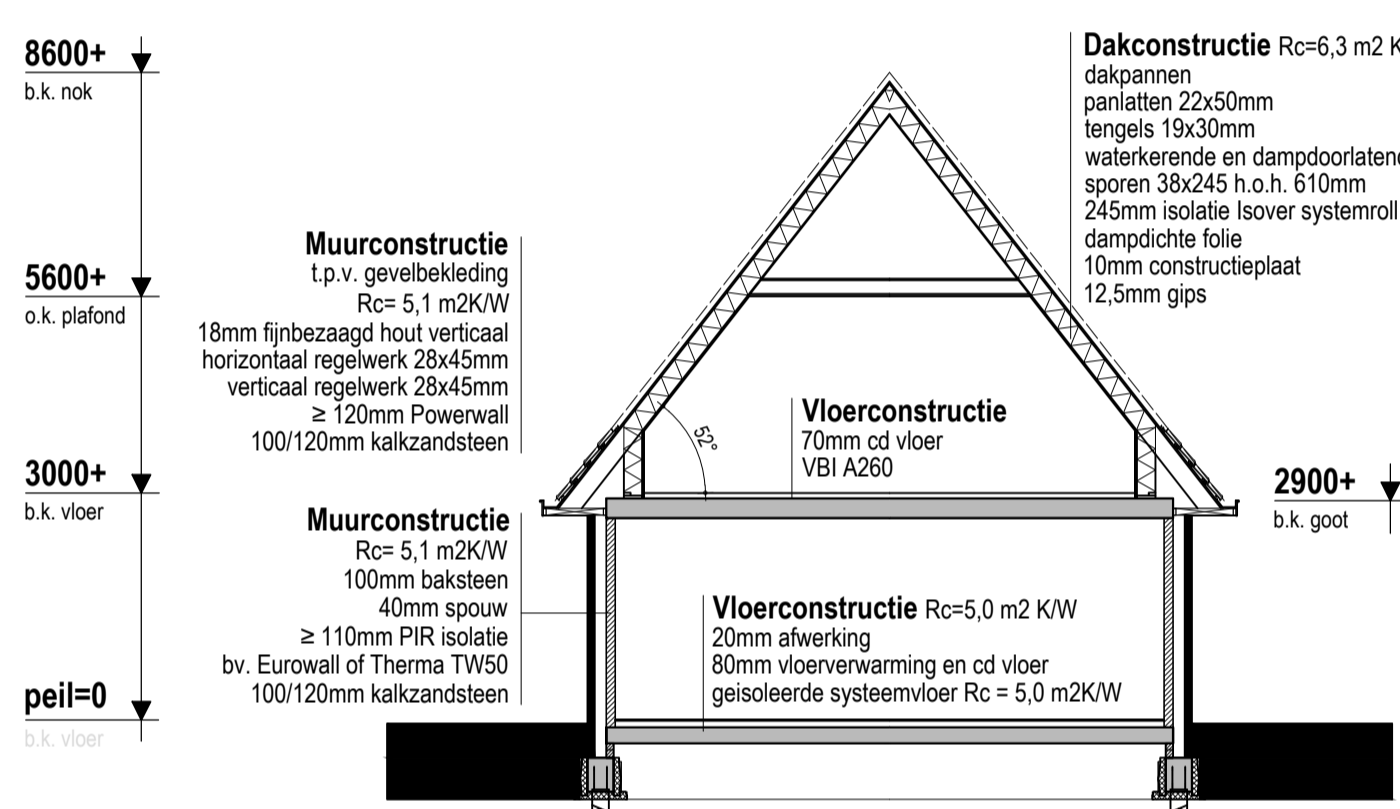


VOORGEVEL

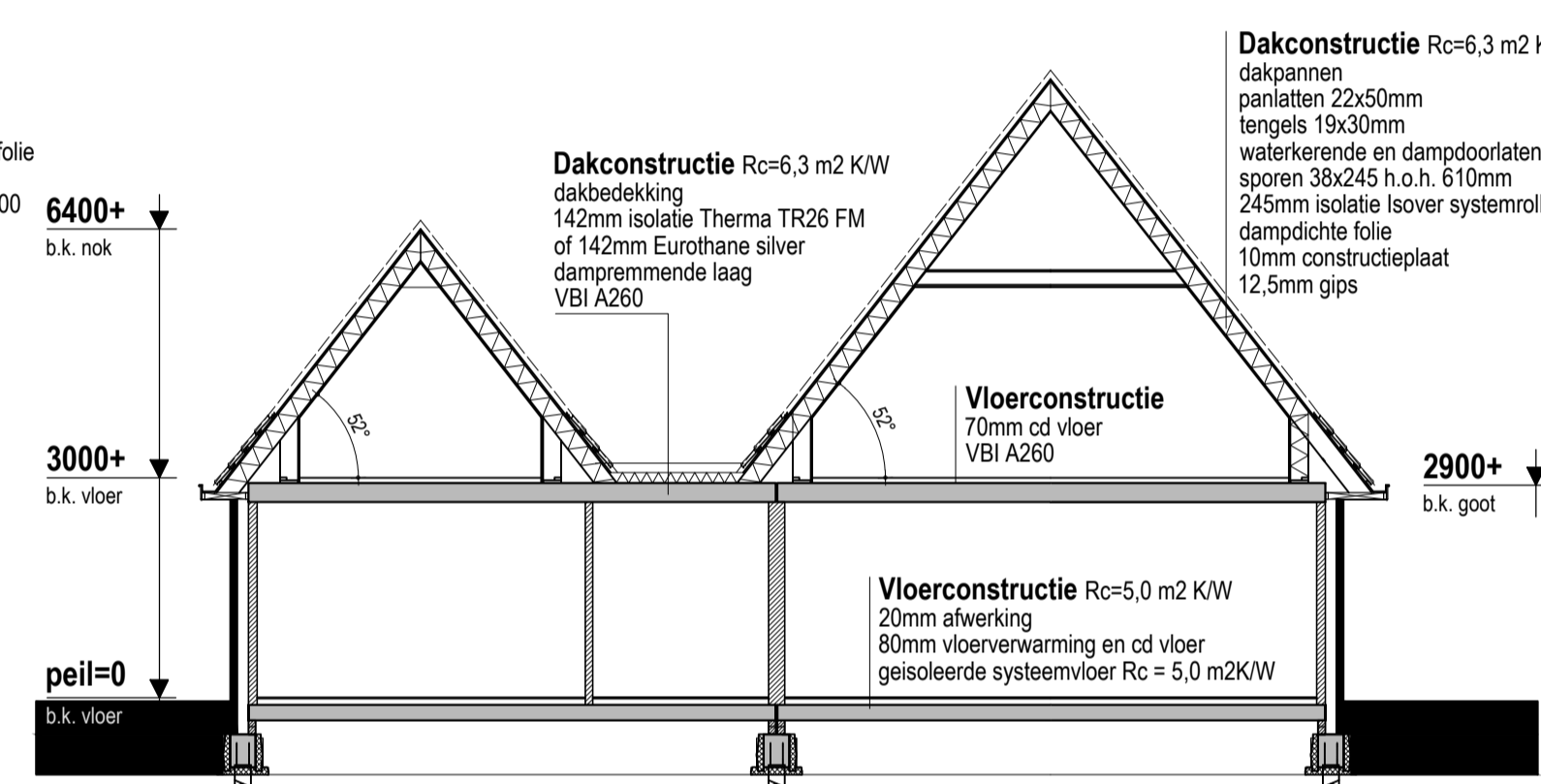
RECHTER ZIJGEVEL

ACHTERGEVEL

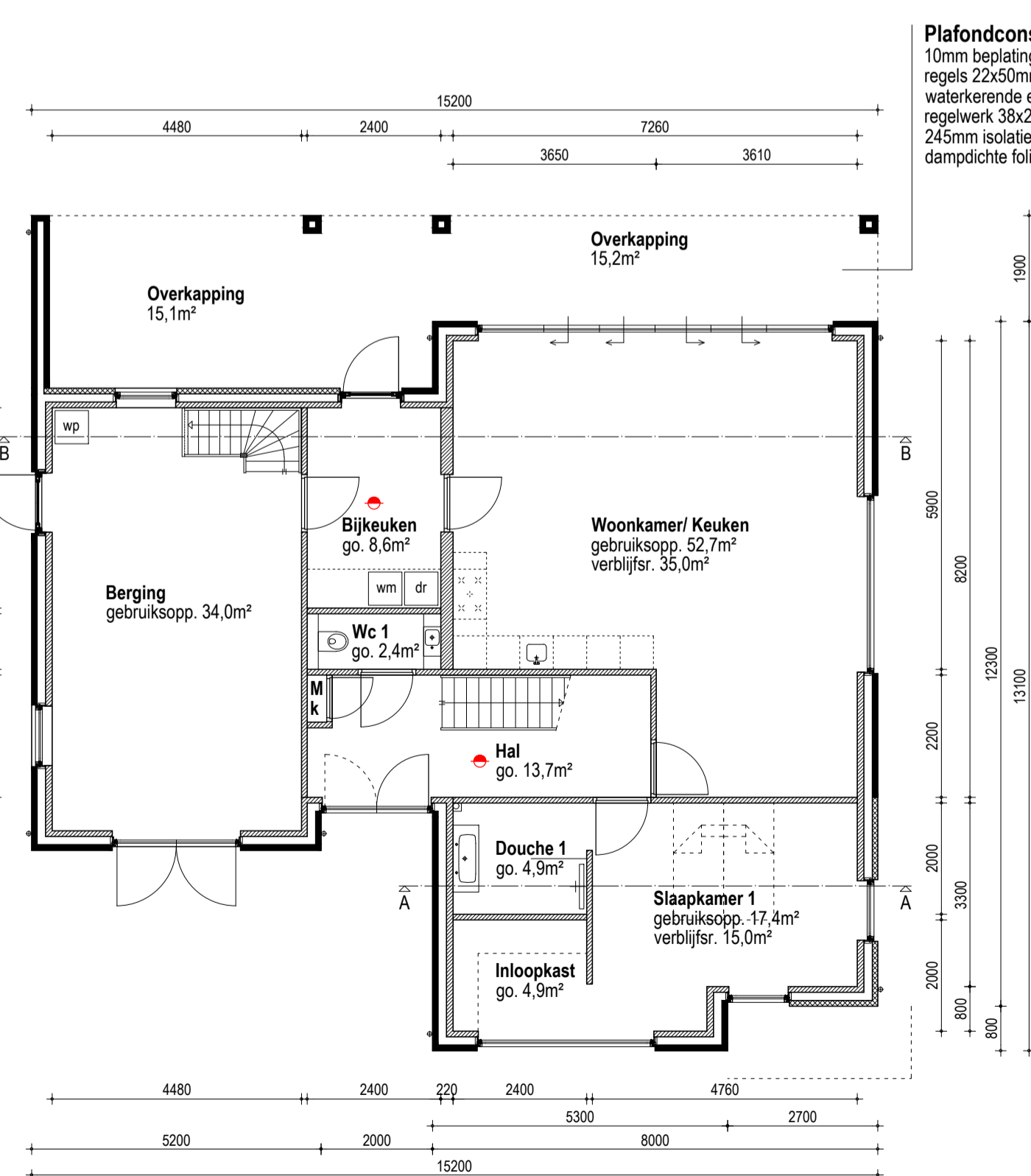
LINKER ZIJGEVEL



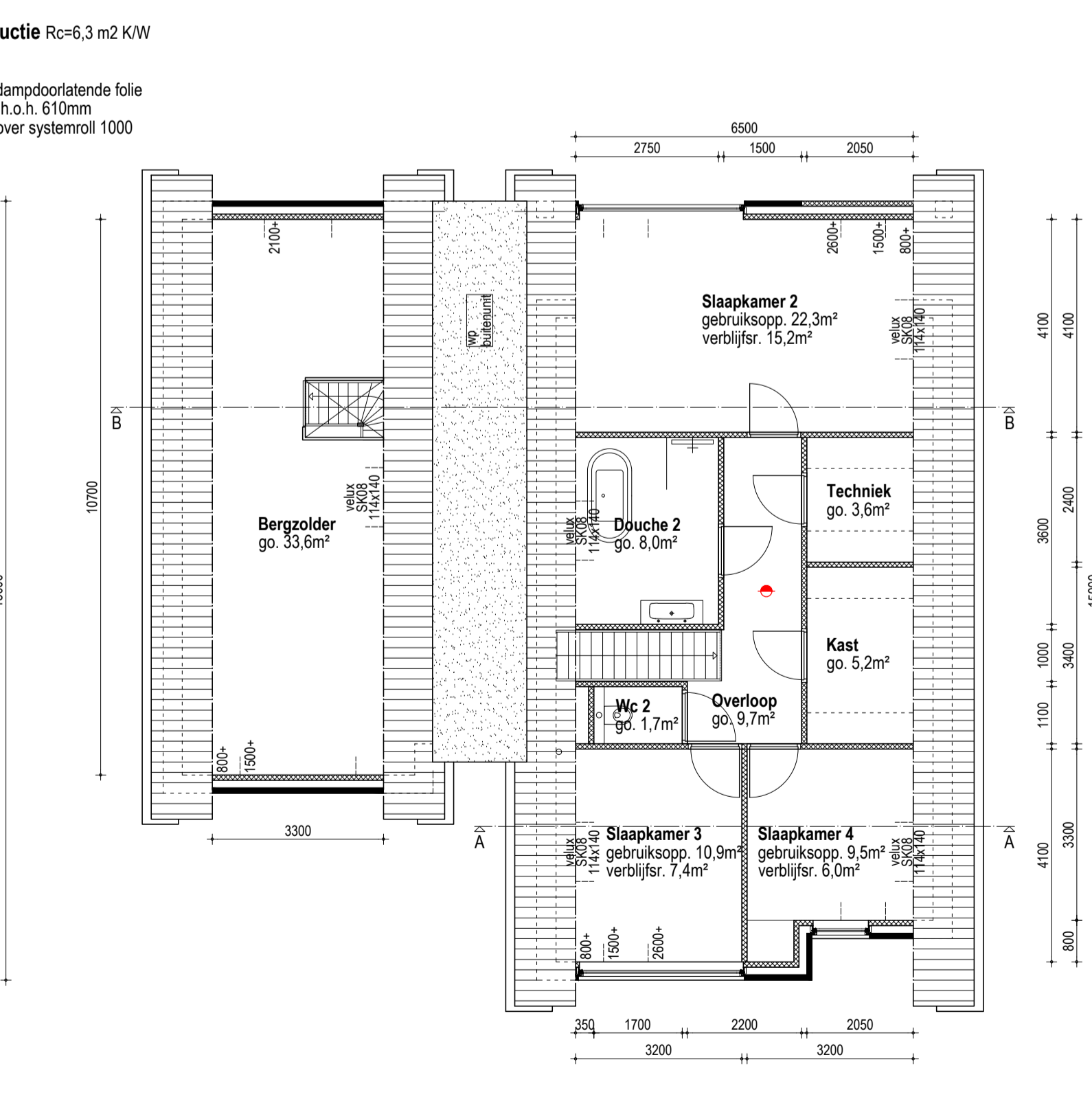
DOORSNEDE A-A



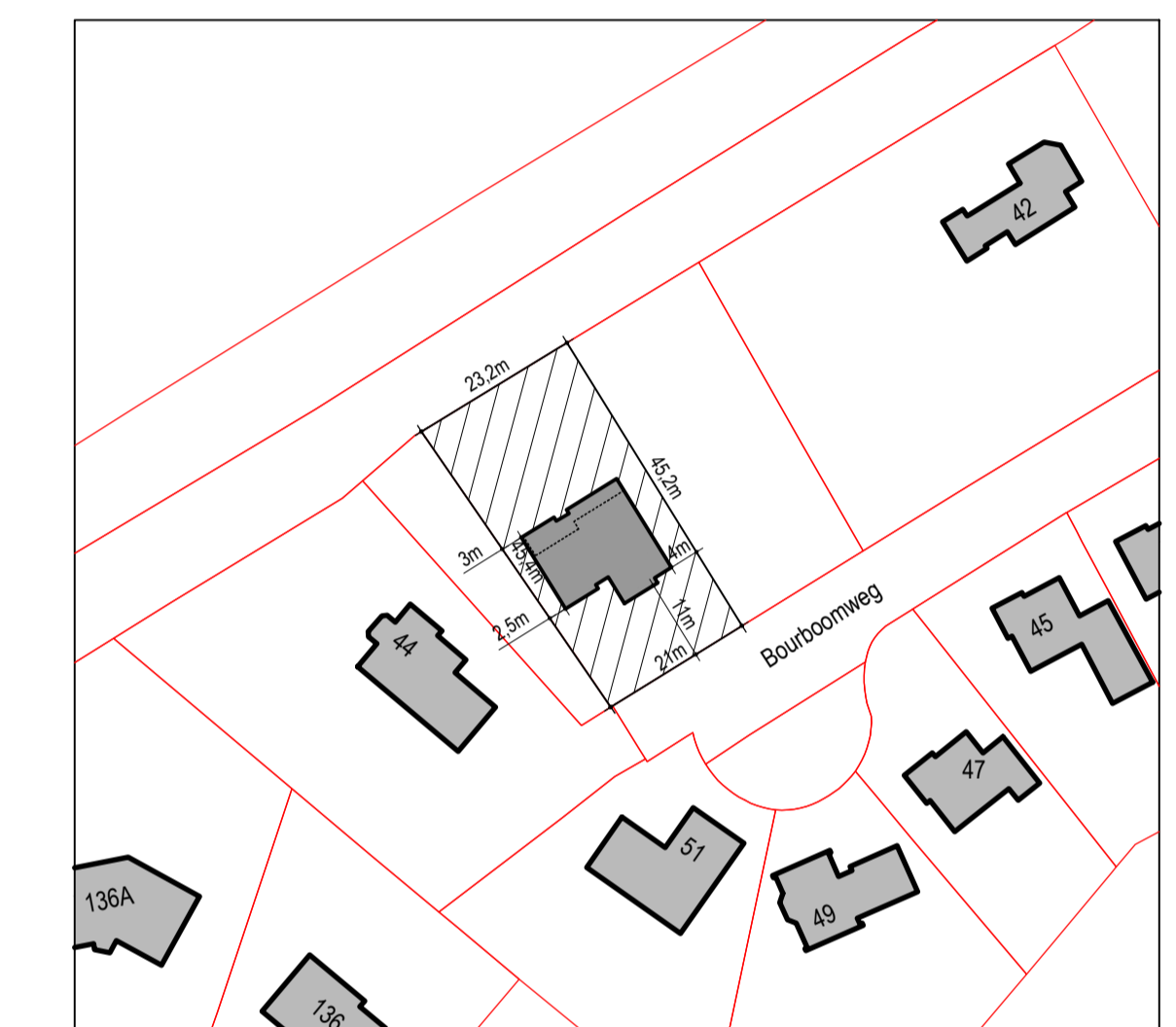
DOORSNEDE B-B



BEGANE GROND

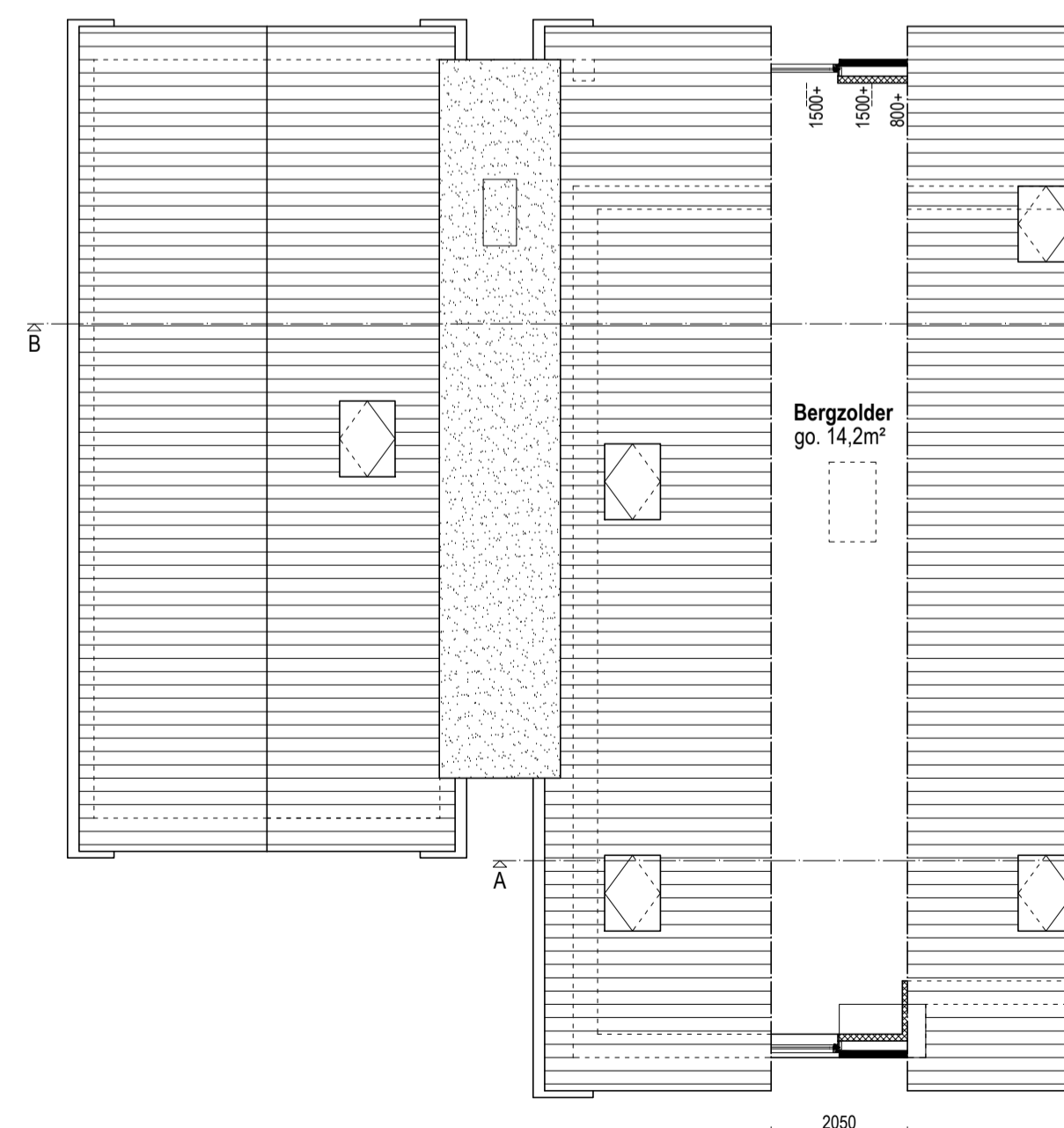


VERDIEPING



SITUATIE

schaal 1:1000
kadastrale gemeente BLIJA
sectie nr. 1891 (deels) (nieuw te vormen perceel 1000m²)



ZOLDER

materialen & kleuren	
baksteen	baksteen bruinachtig voeg antraciet 300
gevelbekleding	hout fijnbezaagd verticaal kleur n.t.b.
dakbedekking	Nibra gebakken pan Vlakke dakpan G-10 o.g. matzwart (667/218)
buitenkozijnen en draaiende delen	Kunststof Gealan S 9000 NL o.g. zwartgrijs RAL 7021 mat aluminium RAL 7021
raamdorpels	aluminium RAL 7021
goten	rookpanel wit ntb
hemelwaterafvoer	zink
renvooi	Rookmelder zoals voorgeschreven vlgs art. 2.146-7 BB. Te voldoen aan NEN 2555.
	100mm baksteen
	100/120mm kalkzandsteen
	HSB wand 38x89mm

bouwbesluit

- De woning dient gebouwd te worden volgens het Bouwbesluit 2012
- Warmte-isolatiewaarde uitwendige scheidingsconstructies $R_c > 3,7/4,7/6,3m^2K/W$
- Glas uitvoeren als dubbele isolerende beglazing. $U = \max. 1,1W/m^2K$
- deuren min. $880x2315m.u.v.m.k.$ (vrije doorgang minimaal $850x2300mm$)
- gevelelementen inbraakwerend conform NEN 5087.5096, weerstandsklasse 2
- Ventilatie vlgs NEN 1087, NPR 1088 en afdeling 3.6 BB
- Trappen conform NEN 3509 en art. 2.33 BB. traphek 1000mm +vloer, tussenruimte spijlen minder dan 100mm, tussen de 200 en 700mm geen opstapmogelijkheden.
- De beglazing tot 1000+ dient te voldoen aan artikel 2.17 bouwbesluit Het toepassen van veiligheidsglas is noodzakelijk, volgens opgave fabrikant
- Artikel 2.18 Hoogte afscheiding Een vloerafscheiding als bedoeld in artikel 2.17, eerste lid, heeft een hoogte van ten minste 1 m, gemeten vanaf de vloer.
- Wateropname volgens artikel 3.23 bouwbesluit Toilet betegelen tot minimaal 1,2m bovenkant vloer Een badruimte dient ter plaatse van een bad of douche over een lengte van minimaal 3 meter betegeld te worden tot minimaal 2,1m boven de vloer.
- Een voorziening t.b.v. water, elektra, KPN en CAI voldoet aan bij ministeriële regeling aangewezen voorschriften.
- Een meterruimte moet voor wat betreft de inrichting voldoen aan de eisen van NEN 2768.
- Aansluitpunten elektra conform NEN 1010 en art. 6.8 BB
- Aansluitpunten water vlgs NEN 1006 en artikel 6.12 BB
- geluidwering uitwendige scheidingsconstructie en geluidsabsorptie volgens Bouwbesluit:
- Afdeling 3.1. Bescherming tegen geluid van buiten, Een uitwendige scheidingsconstructie van een verblijfsgebied heeft een volgens NEN 5077 bepaalde karakteristieke geluidwering met een min. van 20 dB
- Afdeling 3.2 Bescherming tegen geluid van installaties, Een mechanische voorziening voor luchtverversing, warmteopwekking of warmteretening veroorzaakt in een niet-gemeenschappelijke verblijfsruimte van de gebruiksfunctie een volgens NEN 5077 bepaald karakteristiek installatie-geluidsniveau van ten hoogste 30 dB
- Een installatie voor warmte- of koudeopwekking, die is opgesteld buiten de uitwendige scheidingsconstructie van een bouwwerk, veroorzaakt op eigen perceel bij een te openen raam of op de perceelgrens met een perceel voor een andere woonfunctie een geluidsniveau van ten hoogste 40 dB, bepaald volgens de Handleiding Meten en Rekenen Industrielawaai.
- Het karakteristieke luchtgeluidsniveauverschil voor geluidsoverdracht tussen verblijfsruimtes van dezelfde woonfunctie is niet kleiner dan 32 dB, bepaald volgens NEN 5077. Het bepaalde gewogen contact-geluidsniveau m.b.t. deze ruimten is niet groter dan 79 dB
- bescherming tegen ratten en muizen vlgs afdeling 3.10, geen openingen breder dan 0,01m, tevens tot een diepte van 0,6m t.o.v. het aansluitend terrein.
- Art. 2.67: bijdrage tot brandvoortplanting van constructie-onderdelen grenzend aan de binnenlucht, bepaald vlgs NEN-EN 13501-1: Brandklasse D
- Art. 2.68: bijdrage tot brandvoortplanting van constructie-onderdelen grenzend aan de buitenlucht, bepaald vlgs NEN-EN 13501-1: Brandklasse D
- Art. 2.69: bijdrage tot brandvoortplanting van de bovenzijde van een vloer, hellingbaan of trap, bepaald volgens NEN-EN 13501-1: Brandklasse Dfl

project
Nieuwbouw woning aan de Bourboomweg te Burdaard
opdrachtg.

betreft
Vergunningsfase Overzichtsblad

schaal	datum	laatst gewijzigd
1:100	04-02-2023	01-08-2023
werk	blad	
22764	C1-01	

egbertzwarths.
BOUWKUNDE | ONTWERP | ADVIES

It Heere-ein 5 06 1042 7364 info@egbertzwarths.nl
9271 KL De Westereen 0511 444 993 www.egbertzwarths.nl