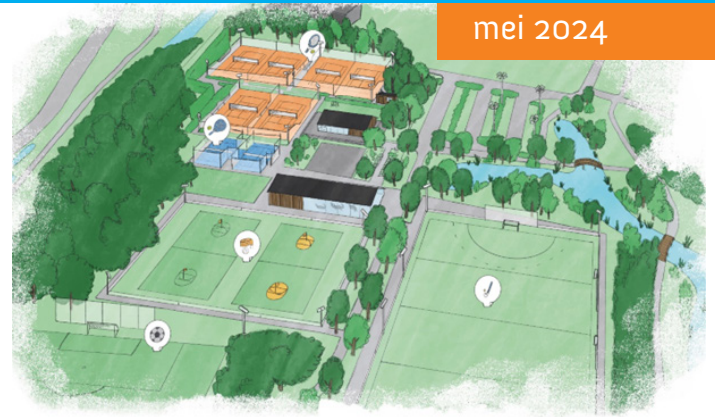


NIJWSBRIEF HERINRICHTING TOLHUISPARK

mei 2024

Het Tolhuispark huisvest verschillende sportverenigingen in Dokkum. Voor veel inwoners is het de plek om te voetballen, te korfballen, te zwemmen of om te sporten in de hal. We willen het Tolhuispark verder ontwikkelen naar een nog completer sportpark met een regionale uitstraling. We leggen dit terrein aan met aandacht voor water, groen en biodiversiteit. Met deze nieuwsbrief informeren we u over de voortgang van het project.



OPENING HOCKEYVELD TOLHUISPARK

Zaterdag 20 april 2024 nam Hockey Club Dokkum het nieuwe veld in gebruik. Wethouder Rebecca Slijver verrichtte de opening.



Foto's: RTV NOF/ Marcel Renou

VOETBALVELD BE QUICK

De aanleg van het natuurgrasveld in het Tolhuispark loopt nog achter op het schema. Door het weer is de ondergrond nog niet genoeg opgedroogd om het veld aan te leggen.

We kunnen het veld daarom niet in week 20 inzaaien, maar enkele weken later. We gaan er wel vanuit dat het veld bij de start van het nieuwe voetbalseizoen gebruikt kan worden.

OPENBARE RUIMTE

De aanleg van de infrastructuur in het Tolhuispark loopt gelijk met de aanleg van de velden. Momenteel is Van Kessel bezig met de aanleg van de parkeerplaatsen. Zodra dit mogelijk is, worden de fietspaden door het park aangelegd. Ook de openbare verlichting wordt hierin meegenomen. Het inplanten van de bomen, struiken en planten gebeurt pas in de herfst.

PLANNING / UITVOERING TOLHUISPARK

TENNIS- EN PADELBANEN

Op dit moment werken we aan de ondergrond voor de tennisbanen en de verharding er omheen. De bouw van het clubhuis verloopt volgens plan. De bedoeling is om de banen en het gebouw tegelijk klaar te hebben voor gebruik.



Aanleg drainage tennis- en padelbanen. Foto: Peter van Hoof

VOETBALVELD VV DOKKUM

De ondergrond voor het kunstgrasveld is bijna gereed. De grasmat ligt al klaar om uit te rollen. Aansluitend plaatsen we de hekwerken en ballenvangers en stellen we de verlichting af. Als alles volgens planning verloopt, dan is het veld in week 21 of 22 klaar voor gebruik.



Aanbrengen sporttechnische laag. Foto: Wytze Hoeksma

AANLEG ENERGIEVOORZIENINGEN

De aanleg van de stroomvoorziening in het park loopt vertraging op. Dit heeft te maken met een productiefout in de trafostations. De aanleg van het nieuwe trafostation stond gepland in week 10. De nieuwe startdatum stond gepland voor week 17. Helaas hebben we nog geen nieuws over de exacte startdatum.

VRAGEN?

Heeft u algemene vragen over de herinrichting Tolhuispark? Dan kunt u contact opnemen met:

- Wytze Hoeksma (projectleider gemeente Noardeast-Fryslân), (0519) 29 88 88 88, W.Hoeksma@noardeast-fryslan.nl of
- Frederik Kamstra (projectleider gemeente Noardeast-Fryslân) (0519) 29 88 88 88, F.Kamstra@noardeast-fryslan.nl.

Voor specifieke vragen over het werk op de locatie Tolhuispark kunt u contact opnemen met de heer Peter van Hoof (projectleider Van Kessel Sport en Cultuurtechniek) (0344) 57 85 78, pvanhoof@kessel.nl.

GEMEENTE

NOARD
EAST
FRYS
LÂN

 Gebr. Van Kessel