

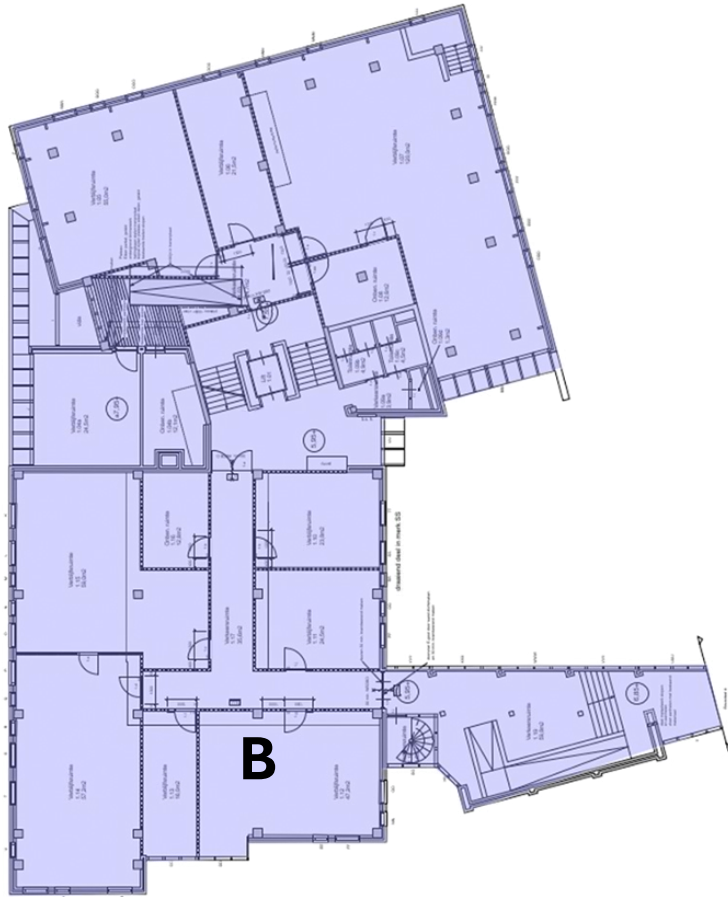


ACHTERGROND/VOORTGANG VER(NIEUW)BOUW GEMEENTEHUIS DOKKUM

13 mei 2026

GEMEENTE
NOARD
EAST FRYSLÂN

BOUWDELEN



Bouwdeel B



A1-1 en A1-2 rijksmonumentale gebouwen

WAAROM DIT PROJECT?

4 locaties, lage bezetting

inefficiënt gebruik van de ruimte

Doel – centralisatie

GEMAAKTE KEUZES

2019 – centrale huisvesting in Dokkum

2021 – scenario 5 (gefaseerde ver(nieuw)bouw)

WAT IS AL UITGEVOERD?



Bouwdeel C
gerevitaliseerd



Activiteit gerelateerde
werken

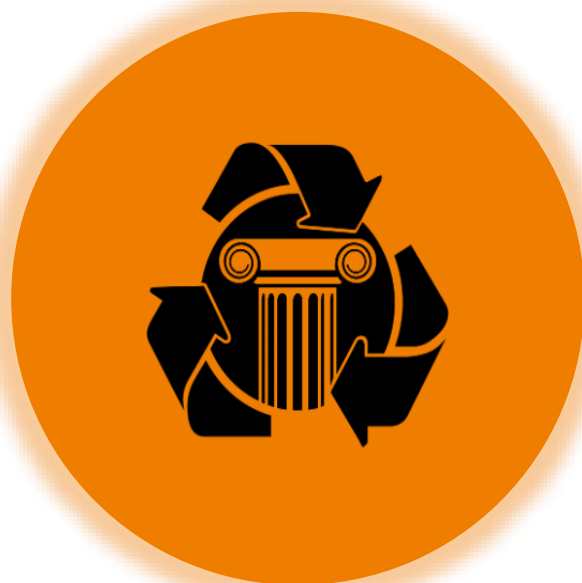


Parkeerplekken
Stadwerf

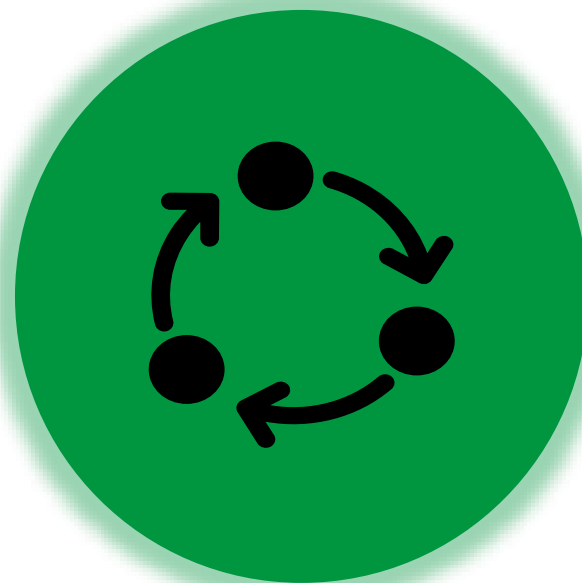
ONTWERPFASE – PROJECTKENMERKEN



Nieuwbouw
A2, A3 en B



Onderhoud
rijksmonument A1-1 A1-2



Gefaseerde uitvoering

ONTWERPFASE – DUURZAAM EN CIRCULAIRE ONTWERPPRINCIPES



MilieuPrestatie Gebouwen $\leq 0,70$



Losmaakbaarheidsindex $\geq 55\%$

ONTWERPFASE – VERGUNNING, ONDERZOEK EN PARTICIPATIE



Buitenplanse
omgevingsactiviteit
aanvraag



Diverse
onderzoeken



Ketenaafstemming

VOORLOPIG ONTWERP – FINANCIËN



Binnen budget



Onafhankelijk toets
uitgevoerd



Onvoorzien

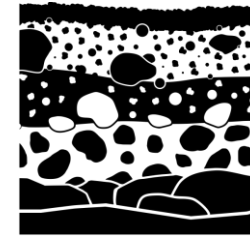
Flora/fauna



Archeologische vondsten

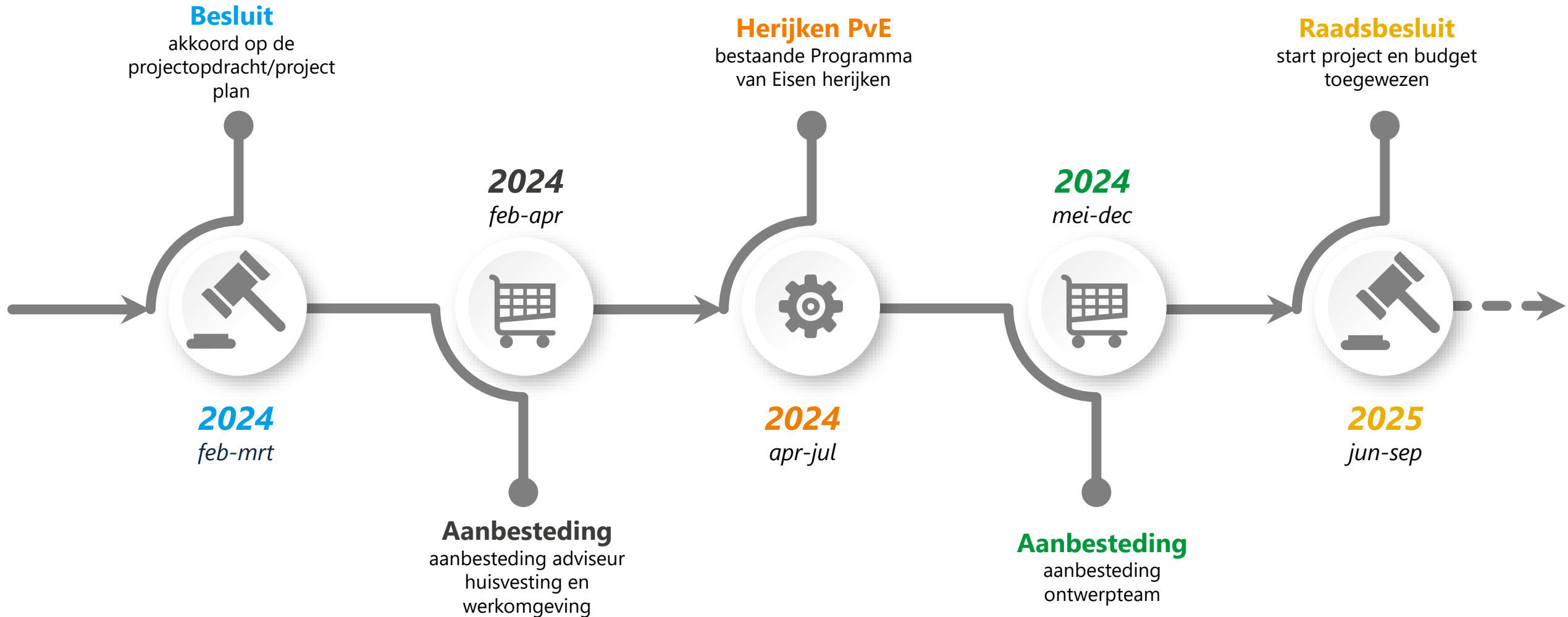


Fundering

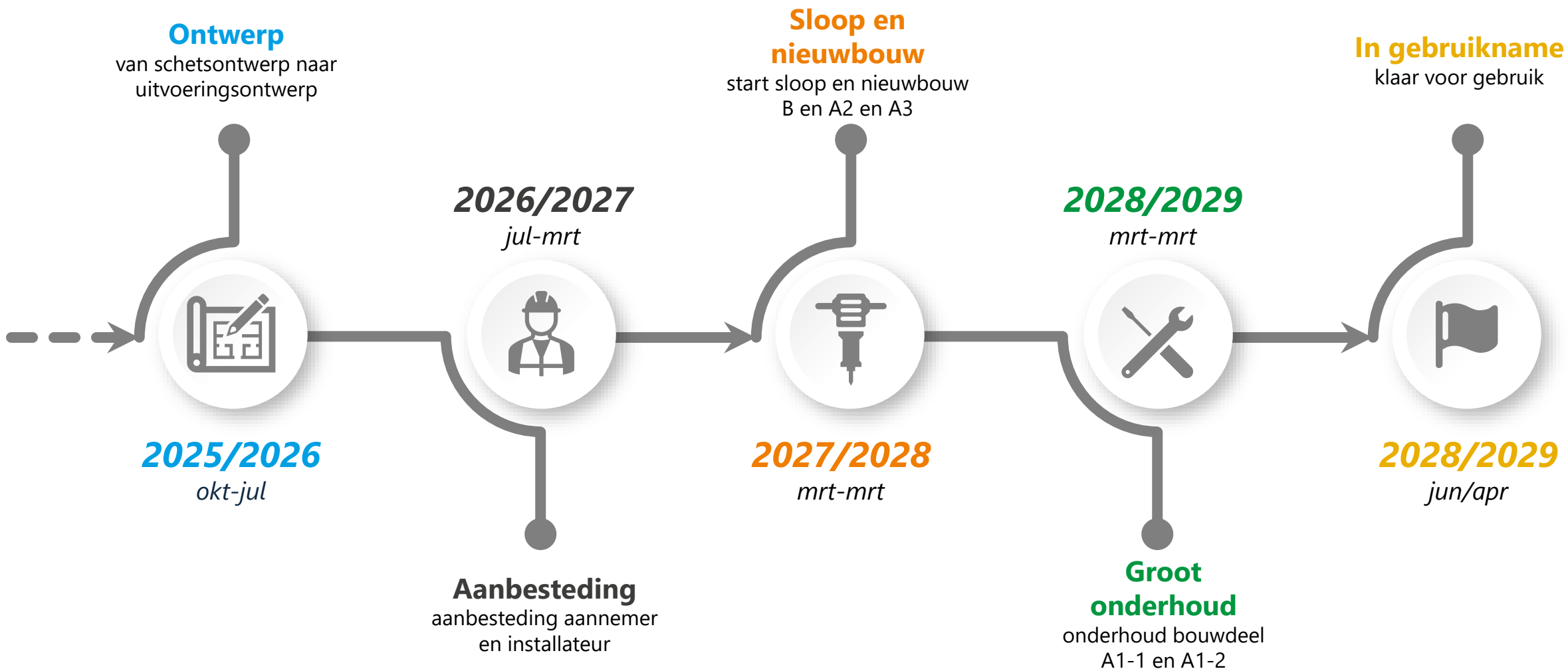


Aanbestedingsresultaten

PLANNING - TERUGBLIK



PLANNING - VOORUITBLIK



Situatietekening

Inpassing





















