



# Gemeentehuis Noardeast-Fryslân in Dokkum

Ontwerp Nieuwbouw

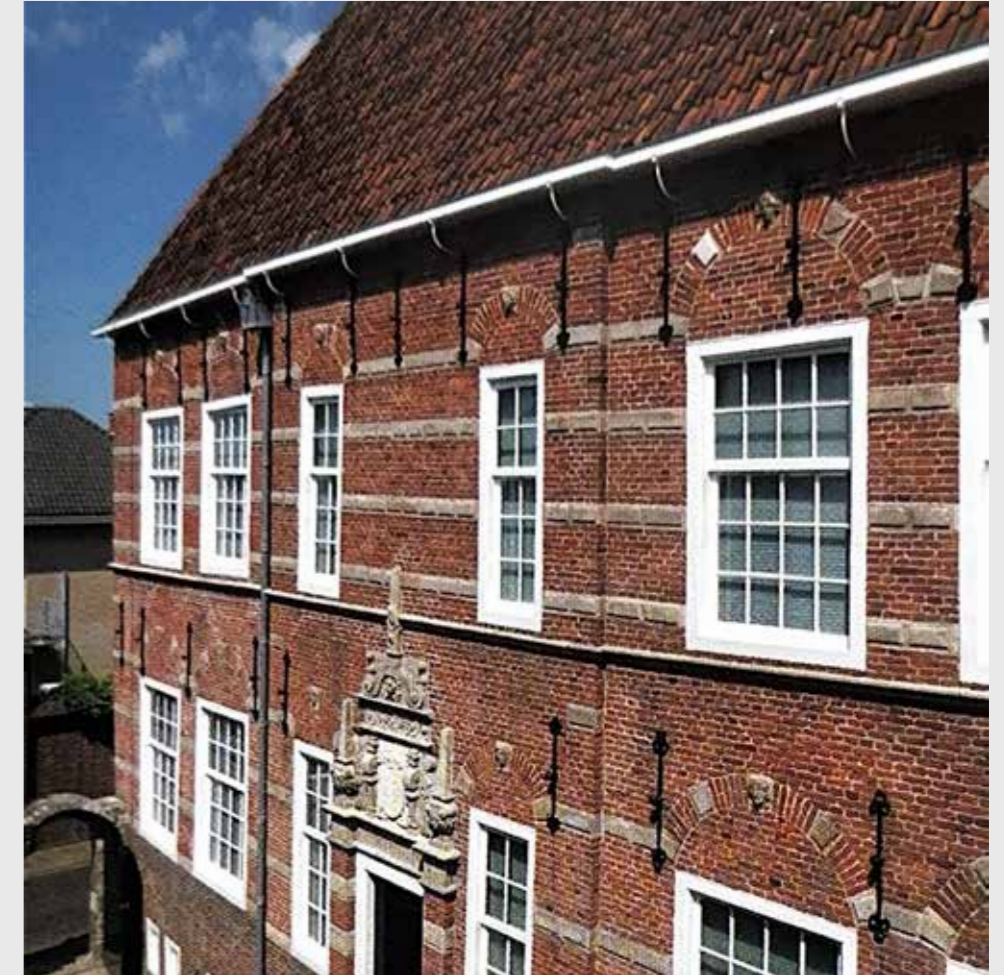
17 juni 2026

**INNEBO**

# Geveldetails

## Straatbeeld analyse in Dokkum

- Sierlijk metselwerk
- Geprofileerde baksteen
- Zandsteen neggeblokken
- Witte en lichtgekleurde kozijnen als verbindend element
- Dakkapel is ondergeschikt aan metselwerk en vaak uitgevoerd in hout en/ of zink
- schildkappen met dakpannen en een prominente gootlijst
- Lichte vorm van assymetrie
- Entree van het stadhuis verspringt bewust om te zorgen voor meer dynamiek
- Ramen verdiepingen smaller dan ramen plint
- Nadruk op verticale lijnen
- Combineren van verschillende stijlen en stromingen



# Geveldetails

## Referentie beeldkwaliteitskader

### Ambitie

Het nieuwe bouwwerk moet een hoogwaardige en bij de historische binnenstad passend uitstraling hebben. Gevraagd wordt om een invulling die zich naadloos voegt in de historische structuur en tegelijkertijd laat zien dat het een geheel vormt wat een toevoeging van deze tijd is.

De nieuwbouw van de bouwdelen A en B moet uiteindelijk een bouwwerk opleveren dat recht doet aan de hoge eisen die gesteld worden in de historische binnenstad van Dokkum. Daarbij moet zeker rekening gehouden worden met positie van het voormalige Admiraliteitsgebouw maar ook met de positie en de uitstraling naar de overige delen van de binnenstad.

Er wordt niet gevraagd naar historiserende architectuur. Afwijkende maar naar aard en schaal passende architectonische oplossingen zijn mogelijk en worden gewaardeerd. Het mag duidelijk worden dat het een nieuwe toevoeging is aan de binnenstad. Tegelijkertijd dient het geen opvallende en totaal afwijkend object te worden. De geest van de lokale cultuur mag tot uitdrukking komen; nuchter, stoer, niet al te gek. Maar wel gevoelig voor schoonheid en functionaliteit.

Om de kwaliteit van het ontwerp te waarborgen en voor het in stand houden van de beoogde kwaliteit tijdens de verdere uitvoering van de procedure wordt een kwaliteitsteam gevormd. Deze bestaat uit ambtenaren, vertegenwoordigers vanuit de RCE en zo mogelijk externe adviseurs. Gedurende de selectie, aanbesteding, ruimtelijke procedures, uitvoering en bouw zal dit kwaliteitsteam regelmatig gevraagd en ongevraagd de uitgangspunten van het ontwerp en de ambitie afstemmen en bewaken.



# Geveldetails

Hedendaags op klassieke thema's

- Sierlijk metselwerk
- Geprofileerde baksteen
- Witte en lichtgekleurde kozijnen als verbindend element
- Nadruk op verticale lijnen
- Onderscheid tussen plint en verdieping
- Verspringing van de entree net als het stadhuis
- Combineren van verschillende stijlen en stromingen met een hedendaagse interpretatie
- Dakkapel die ondergeschikt is aan metselwerk gevel



# Situatietekening

Inpassing



# Situatietekening

## Straten - Pleinen - Steegjes





# Huidige situatie

Blauwververstraatje met zicht op Oudemanssteeg



# Huidige situatie

Oudemanssteeg



# Koningstraat

## Pandsgewijze variatie



# Koningstraat

Verspringende plint dakrand en plint



# Koningstraat

## Repeterende elementen



# Koningstraat

verschillende metselwerk verbanden



tegelverband  
stand  
donkere voeg



halfsteensverband



verspringend  
metselwerk



tegelverband



tegelverband  
verspringende  
ribbel



tegelverband  
stand  
terugliggende  
ribbel



tegelverband  
stand



# Koningstraat

Verfijnd detailleren



Nadruk op verticale lijnen



speciaal patroon en rooster op de dichte gevel



Nadruk op dakrand



grand entree

# Koningstraat

## Gevelontwerp



voorontwerp



definitief ontwerp

# Blauwversstraatje

## Gevelontwerp



voorontwerp



definitief ontwerp

# Oudemanssteeg

## Gevelontwerp



voorontwerp



definitief ontwerp

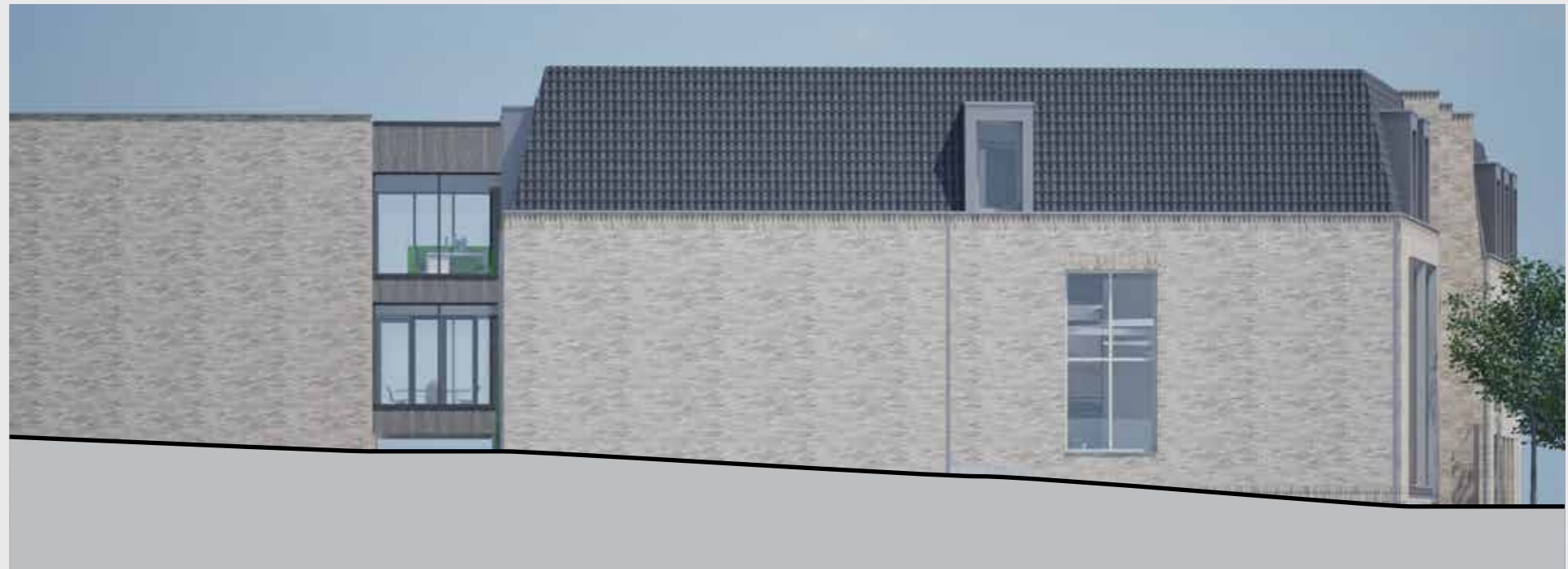
houten gevelbekleding

# Oudemanssteeg

Gevelontwerp



voorontwerp



definitief ontwerp

# Hoogstraat

## Gevelontwerp

voorontwerp



definitief ontwerp



# Vogelperspectief

3D impressie



# Vogelperspectief

3D impressie



# Koningstraat

3D impressie



# Koningstraat

3D impressie



# Koningstraat

3D impressie



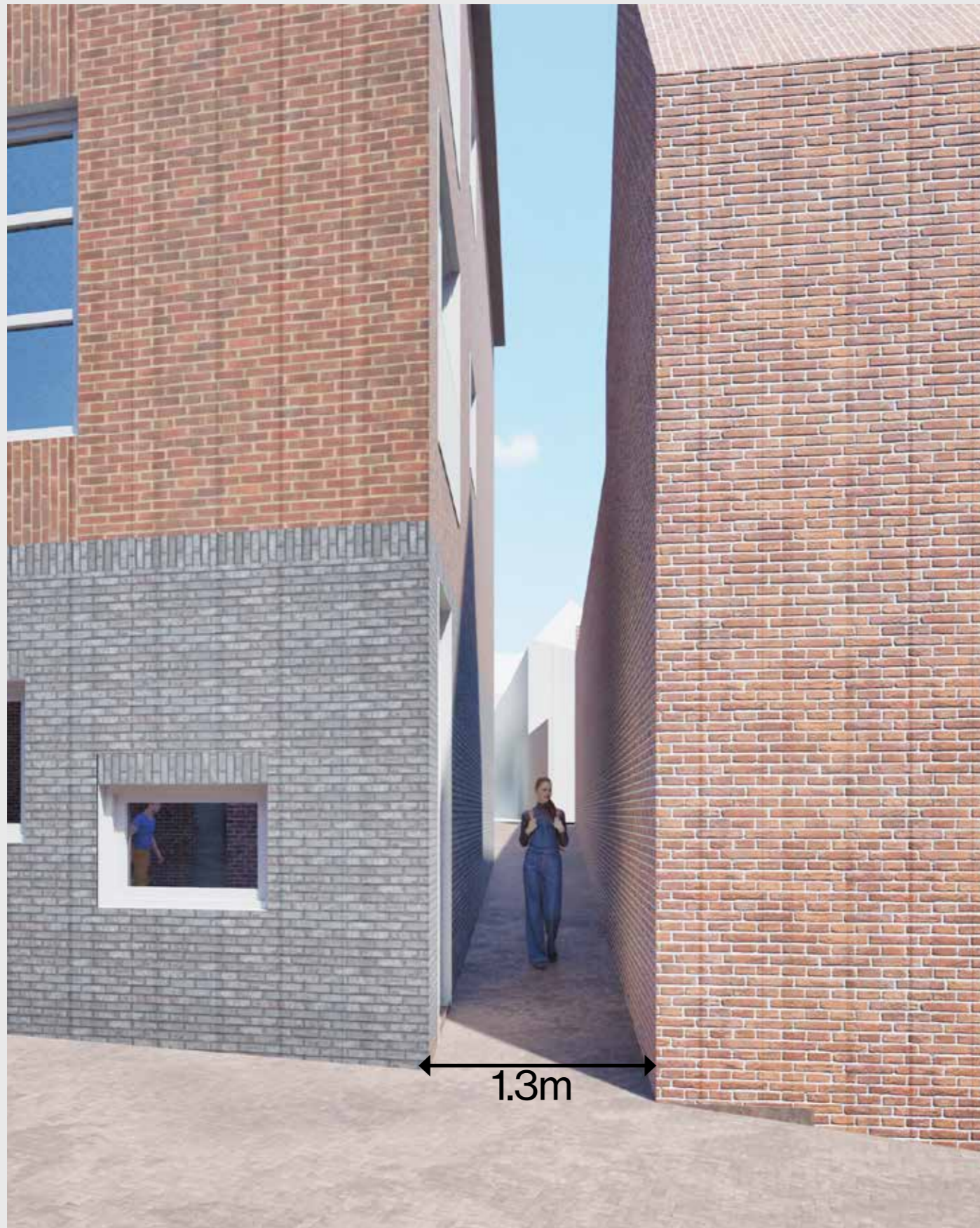
# Koningstraat

3D impressie



# Koningstraat - Oudemanssteeg

3D impressie vergelijking



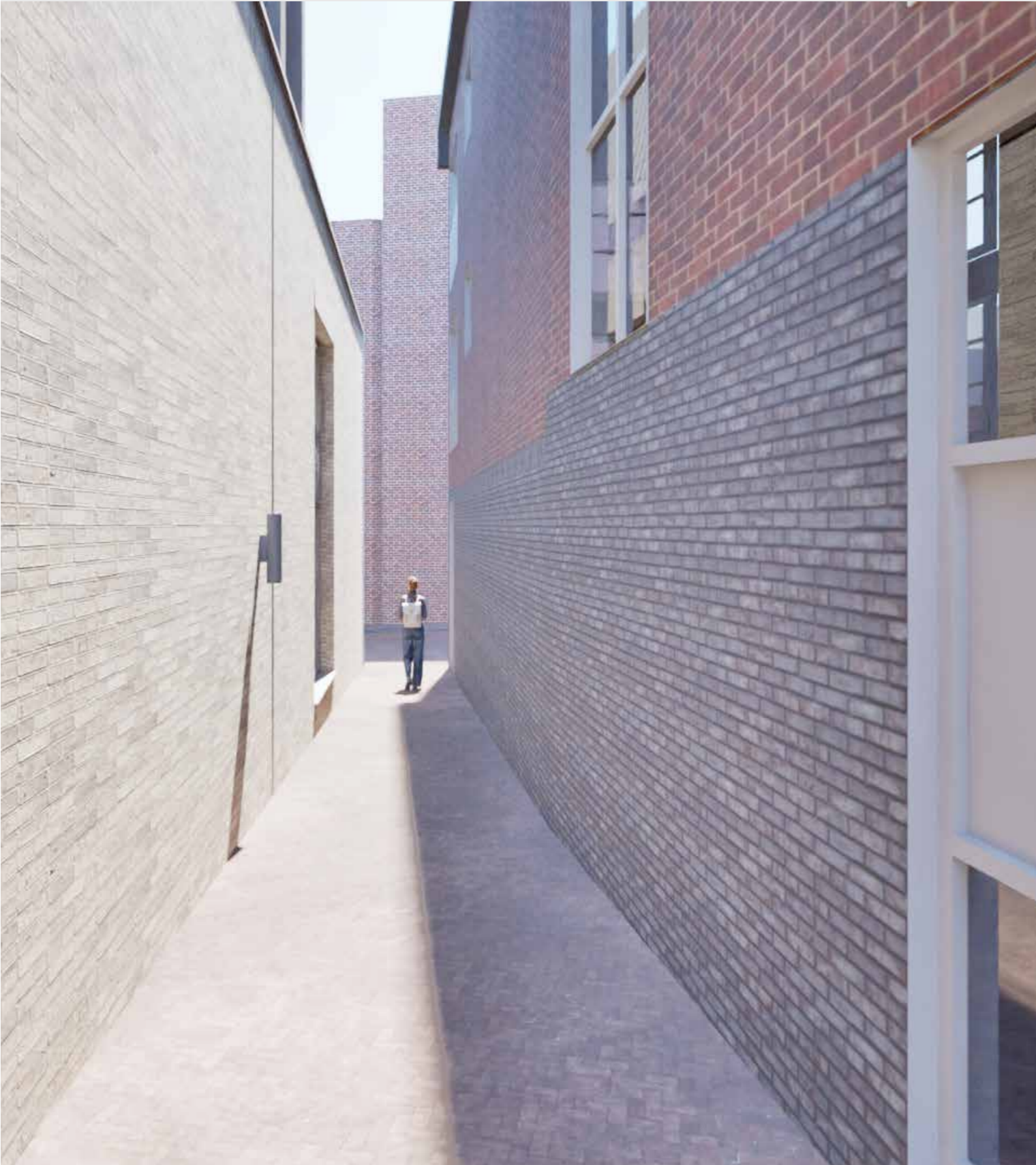
huidige situatie



toekomstige situatie

# Oudemanssteeg

3D impressie



# Oudemanssteeg

3D impressie



# Oudemanssteeg

3D impressie



# Blauwverversstraatje

3D impressie



# Hoogstraat

3D impressie



# INBO

Wij zijn INBO.

De ontwerpers die mensen centraal  
durven te zetten.

Contact

Rodi van der Horst  
[Rodi.vanderHorst@Inbo.com](mailto:Rodi.vanderHorst@Inbo.com)

Fokke de Vries  
[Fokke.deVries@Inbo.com](mailto:Fokke.deVries@Inbo.com)

Certified



Corporation